

令和5年2月22日

資 料 一般社団法人 全国公私病院連盟  
照会先 TEL 03-3402-3891

# 令和4年 病院運営実態分析調査の概要

(令和4年6月調査)

一般社団法人 全国公私病院連盟

## 目 次

	頁
1. 調査の概要 -----	1
2. 資料利用上の注意事項 -----	1
3. 調査結果の概要	
(1) 平均在院日数 -----	3
(2) 病床利用率 -----	3
(3) 一般病院における100床当たり職員数 -----	3
(4) 6月中の1病院当たり入院患者数 -----	4
(5) 6月中の1病院当たり外来患者数 -----	4
(6) 医師1人1日当たり取扱い患者数 -----	5
(7) 医師1人1日当たり診療収入 -----	5
(8) 主な診療科別の患者1人1日当たり診療収入 -----	5
(9) 100床当たり収支金額 -----	7
(10) 医業収益100対収支金額割合 -----	9
(11) 100床当たり総損益差額および医業損益差額の状況 -----	9
(12) 6月1カ月分の総損益差額からみた黒字・赤字病院の数の割合 -----	10
(13) 常勤職員1人当たり平均給与月額 -----	10
4. 調査結果の年次推移	
表 1 100床当たり延床面積 -----	11
表 2 100床当たり敷地面積・建物総延床面積 -----	11
表 3 一般病棟の看護単位数、看護師の勤務体制・3交替における夜間配置人員 -----	12
表 4 年間剖検数階級別の病院数 -----	12
表 5 平均在院日数 -----	13
表 6 病床利用率 -----	13
表 7 100床当たり職員総数 -----	14

表 8	一般病院における 100 床当たり職員総数 -----	14
表 9	一般病院における 100 床当たり職種別職員数 -----	15
表 10	医師 1 人当たり職員数 -----	16
表 11	医師 1 人 1 日当たり取扱い患者数 -----	17
表 12	患者 1 人 1 日当たり診療収入 -----	18
表 13	診療行為別の患者 1 人 1 日当たり診療収入 -----	19
表 14	医師 1 人 1 日当たり診療収入 -----	20
表 15	100 床当たり手術件数 -----	21
表 16	看護要員 1 人 1 日当たり患者数 -----	21
表 17	手術部門看護要員 1 人 1 日当たり手術件数 -----	21
表 18	中材部門看護要員 1 人 1 日当たり手術件数 -----	21
表 19	薬剤部門職員 1 人 1 日当たり調剤件数 -----	22
表 20	1 食当たり食事材料費 -----	22
表 21	栄養（食事）部門職員 1 人 1 日当たり食事数 -----	23
表 22	事務部門職員 1 人 1 日当たり患者数 -----	24
表 23	6 月中の 1 病院当たり入院患者数 -----	25
表 24	6 月中の 1 病院当たり外来患者数 -----	25
表 25	100 床当たり収支金額 -----	26
表 26	医業収益 100 対収支金額割合 -----	30
表 27	一般病院の病床規模別 100 床当たり収支金額 -----	34
表 28	一般病院の病床規模別医業収益 100 対収支金額割合 -----	40
表 29	精神科病院の 100 床当たり収支金額 -----	46
表 30	精神科病院の医業収益 100 対収支金額割合 -----	47
表 31	6 月 1 カ月分の総損益差額からみた黒字・赤字病院の数および構成割合 -----	48
表 32	常勤職員 1 人当たり平均給与月額 -----	49
表 33	1 床当たり有形固定資産額 -----	50

「令和 4 年 病院運営実態分析調査の概要（令和 4 年 6 月調査）」は一般社団法人全国公私病院連盟のホームページにも掲載されています。

一般社団法人 全国公私病院連盟 (<https://www.byo-ren.com/>)

## 1. 調査の概要

この調査は、一般社団法人全国公私病院連盟が例年6月を対象に実施している調査で、病院運営の実態を把握して病院の運営管理改善の資料とするとともに、診療報酬体系改善のための資料を得ることを目的としており、調査の対象は、一般社団法人全国公私病院連盟に加盟している団体に所属する病院と本調査に協力する病院である。

また、今回の調査において集計対象とした病院数は763（調査協力を依頼した病院数2,937、回答率26.0%）であり、その内訳は開設者別にみると、自治体病院362（構成比47.5%）、その他公的病院201（構成比26.3%）、私的病院164（構成比21.5%）、国立・大学付属病院等36（構成比4.7%）である。

なお、本調査は「病院経営分析調査報告」「病院経営実態調査報告」「病院概況調査報告書」の3冊にまとめて一般社団法人全国公私病院連盟から発刊されるが、報告書のうち「病院経営分析調査報告」と「病院概況調査報告書」は、本調査に回答した763病院で集計を行い、「病院経営実態調査報告」は、そのうち524病院で集計を行っている。【国立・大学付属病院等は、この概要における掲載を省略している。】

## 2. 資料利用上の注意事項

- (1) 調査における基礎数値は、6月分の集計数値または6月30日現在の数値である。
- (2) 集計対象病院数が表によって異なるのは、回答がなかった設問を集計対象から除いているためである。
- (3) 概要の中で、「自治体」とは、都道府県・指定都市・市町村・組合が開設する病院ならびに地方独立行政法人立の病院、「その他公的」とは、日赤・済生会・厚生連・社会保険関係団体等が開設する病院、「私的」とは、医療法人・個人等が開設する病院である。
- (4) 収益・費用は、当該年度6月中に調査対象病院が提供した医療サービスの対価（収益）および、それを提供するために消費した対価（費用）について計上することを原則とし、それ以外は以下の①～④のように計上することになっている。

### ①前年度実績・当該年度中支払予定額の1/12額を計上した科目

- a. 前年度実績の1/12額を計上した科目
  - ア. 費用科目 医業費用中の資産減耗損および特別損失、法人税・住民税
  - イ. 収益科目 医業外収益中の受取利息配当金、その他の医業外収入および特別利益、他会計負担金・補助金等収入
- b. 当該年度1カ年間の支払予定額の1/12額を計上した費用科目  
医業費用の経費中の租税公課、保険料および減価償却費（前年度末現在資産総額に基づいて算定された総額の1/12額）、研究・研修費、本部費分担金、医業外費用中の支払利息

### ②臨時給与（賞与等）の計上方法

$$\frac{\text{令和4年度本俸(基本給)}}{\text{令和3年度本俸(基本給)}} \times \text{令和3年度賞与支給総額} \times 1/12 \text{ を計上}$$

③経費中の「光熱水費（燃料費を含む）」の計上方法

令和3年度間の消費量 × 令和4年6月の単価 × 1/12 を計上

④給与費は、令和4年6月中の発生額で毎月きまって支給される給与額を計上したが、給与改定等による給与の差額を6月中に支給した場合の差額支給分は除外している。

### 3. 調査結果の概要

#### (1) 平均在院日数

病院総数で見ると13.53日(前年6月14.06日)となっており、開設者別にみると、自治体病院は13.13日(前年6月13.51日)、その他公的病院は12.58日(前年6月12.96日)、私的病院は16.33日(前年6月17.65日)となっている。

また、一般病院の病床規模別に平均在院日数の短い方から順にみると、①600～699床10.68日、②500～599床11.14日、③400～499床11.58日、④700床以上11.71日、⑤300～399床12.56日、⑥200～299床15.49日、⑦20～99床22.07日、⑧100～199床22.82日となっている。(参考 P13)

表1 一般病院の平均在院日数、開設者別、病床規模別

開設者 \ 病床規模	総数	20～99床	100～199床	200～299床	300～399床	400～499床	500～599床	600～699床	700床～
総数	12.91	22.07	22.82	15.49	12.56	11.58	11.14	10.68	11.71
自治体	12.38	27.14	20.48	15.00	12.06	11.63	11.08	10.64	10.74
その他公的	12.43	30.93	21.19	15.65	13.27	11.56	10.57	10.88	10.47
私的	15.21	12.45	26.34	16.05	12.53	11.47	13.64	9.94	14.35

#### (2) 病床利用率

病院総数で見ると67.94%(前年6月65.76%)となっており、病院の種類別にみると、一般病院67.86%(前年6月65.83%)、精神科病院69.48%(前年6月64.11%)となっている。

また、一般病院の病床規模別に病床利用率の高い方から順にみると、①600～699床71.10%、②500～599床69.60%、③100～199床69.54%、④700床以上68.51%、⑤400～499床68.12%、⑥200～299床66.37%、⑦300～399床64.91%、⑧20～99床62.00%となっている。(参考 P13)

表2 一般病院の病床利用率、病床規模別

年次 \ 病床規模	総数	20～99床	100～199床	200～299床	300～399床	400～499床	500～599床	600～699床	700床～
平成30	73.36	67.55	71.99	72.33	71.68	72.65	75.15	76.35	78.07
令和元	74.80	68.98	73.87	75.27	73.59	72.79	76.74	78.32	77.37
2	65.65	64.35	68.79	65.24	64.13	63.00	66.95	65.98	67.65
3	65.83	64.85	67.21	63.59	63.43	64.08	68.34	67.72	69.25
4	67.86	62.00	69.54	66.37	64.91	68.12	69.60	71.10	68.51

#### (3) 一般病院における100床当たり職員数

職員総数は189.9人(前年6月184.7人)となっており、職種別にみると、医師24.6人(前年6月23.2人)、看護部門職員102.5人(前年6月100.7人)、看護部門職員のうち看護師91.5人(前年6月88.8人)となっている。その他、薬剤部門職員5.9人、放射線部門職員5.4人、検査部門職員7.0人、リハビリ部門職員10.0人、栄養(食事)部門職員3.6人となっている。(参考 P15)

(4) 6月中の1病院当たり入院患者数

病院総数で見ると、6月中の1病院当たり入院患者数は、7,037人（前年6月6,346人）となっており、前年に比べて1病院1カ月当たり691人の増加である。これを年次別にみると図1下の折れ線グラフのようになっている。（参考 P25）

(5) 6月中の1病院当たり外来患者数

病院総数で見ると、6月中の1病院当たり外来患者数は、11,708人（前年6月10,748人）となっており、前年に比べて1病院1カ月当たり960人の増加である。これを年次別にみると図1上の折れ線グラフのようになっている。（参考 P25）

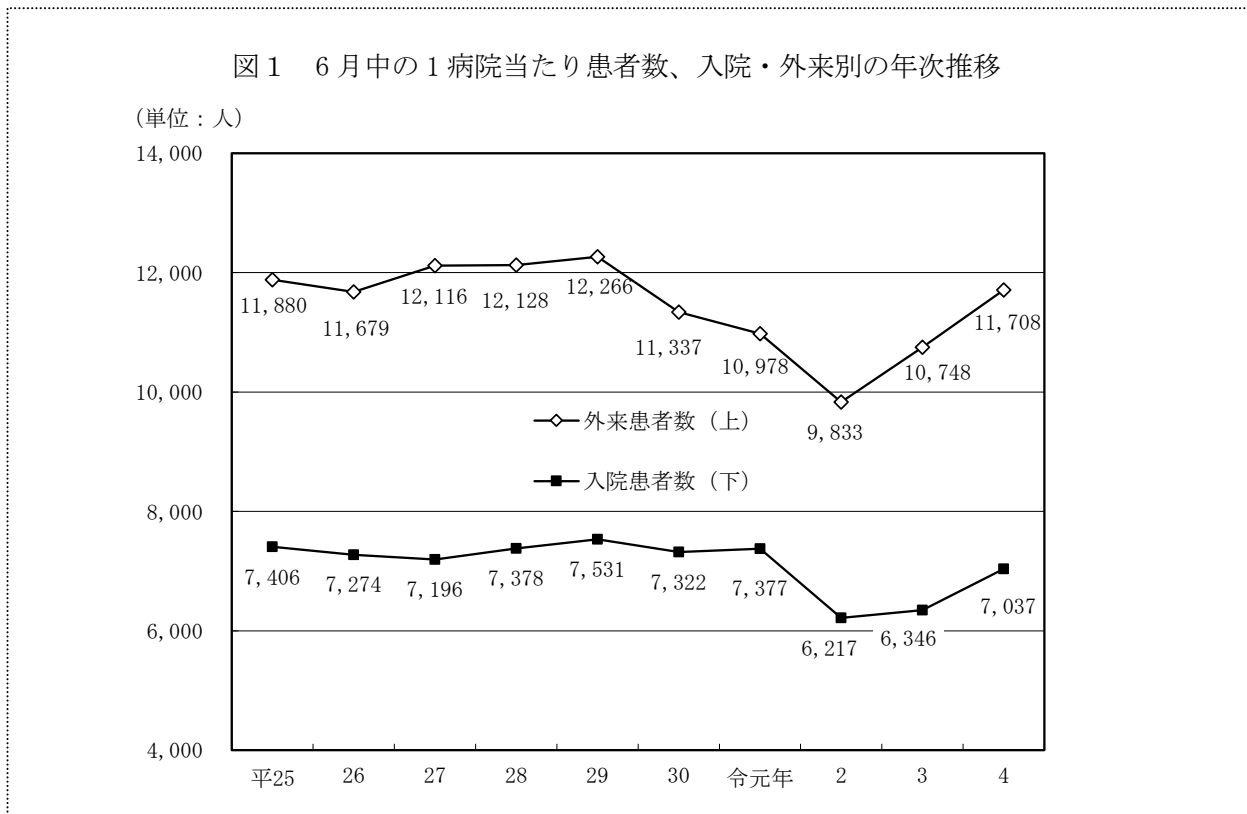


表3 6月中の1病院当たり入院患者数、入院・外来別の年次推移、病床規模別

種類・規模	年次	総数	一 般 病 院								精神科 病 院	
			総数	20～ 99床	100～ 199床	200～ 299床	300～ 399床	400～ 499床	500～ 599床	600～ 699床		700床 ～
入 院	平成30	7,322	7,345	1,514	3,552	5,707	7,702	10,625	13,078	15,795	20,987	6,849
	令和元	7,377	7,415	1,444	3,660	6,010	7,879	10,356	13,361	16,333	21,334	6,482
	2	6,217	6,250	1,385	3,394	5,111	7,048	9,049	11,673	13,510	17,439	5,409
	3	6,346	6,363	1,438	3,375	5,034	7,061	9,212	11,481	14,201	19,354	5,778
	4	7,037	7,135	1,413	3,482	5,217	7,190	9,754	12,100	14,735	19,404	5,453
外 来	平成30	11,337	11,729	2,972	5,577	8,777	12,120	16,869	21,303	25,170	34,209	3,018
	令和元	10,978	11,315	2,724	5,233	8,734	11,763	16,804	20,560	25,425	31,920	3,081
	2	9,833	10,113	2,762	5,008	7,932	10,883	15,663	19,504	22,937	28,020	3,024
	3	10,748	10,980	3,219	5,264	8,723	12,271	16,923	20,082	24,839	30,315	2,883
	4	11,708	12,254	2,808	5,324	8,818	12,846	17,227	21,634	25,716	30,212	2,833

## (6) 医師 1 人 1 日当たり取扱い患者数

入院の平均は 3.6 人（前年 6 月 3.6 人）となっている。診療科別でみると、入院で取扱う患者が多いのはリハビリ科 12.6 人、精神科 12.5 人、整形外科 6.7 人などで、少ないのは小児外科 1.4 人、麻酔科および歯科 1.6 人などである。

外来の平均は 6.5 人（前年 6 月 6.7 人）となっている。診療科別でみると、外来で取扱う患者が多いのは皮膚科 13.3 人、眼科 12.6 人、歯科 10.2 人、泌尿器科 9.9 人、整形外科 9.0 人、耳鼻いんこう科 8.7 人などが多く、少ないのは麻酔科 1.8 人、小児外科 2.3 人、心臓血管外科 2.6 人、呼吸器外科 3.0 人などである。  
(参考 P17)

## (7) 医師 1 人 1 日当たり診療収入

DPC 以外の病院における入院の平均は 282 千円となっている。診療科別でみると、入院で比較的高額なのは、リハビリ科 524 千円、心臓血管外科 490 千円、整形外科 409 千円、神経内科 407 千円などである。

DPC 以外の病院における外来の平均は 113 千円となっている。診療科別でみると、外来で比較的高額なのは、泌尿器科 177 千円、消化器外科 167 千円、消化器内科 132 千円、呼吸器外科 131 千円などである。

DPC の病院における入院の平均は 221 千円となっている。診療科別でみると、入院で比較的高額なのは、心臓血管外科 503 千円、リハビリ科 494 千円、整形外科 444 千円、循環器内科 424 千円、脳神経外科 419 千円などである。

DPC の病院における外来の平均は 115 千円となっている。診療科別でみると、外来で比較的高額なのは、泌尿器科 223 千円、呼吸器内科 213 千円、内科 184 千円、眼科 173 千円、消化器内科 150 千円などである。  
(参考 P20)

## (8) 主な診療科別の患者 1 人 1 日当たり診療収入

DPC 以外の病院における主な診療科別の患者 1 人 1 日当たり診療収入をみると、入院では心臓血管外科の 129,338 円が高額であるのに対して、最も小額なのは精神科の 20,701 円である。外来では、放射線科 30,236 円をはじめ、消化器外科 20,281 円、呼吸器内科 17,585 円などが高額であるのに対し、最も小額なのは麻酔科の 2,668 円である。

DPC の病院における主な診療科別の患者 1 人 1 日当たり診療収入をみると、入院では心臓血管外科の 172,933 円が特に高額であるのに対して、最も小額なのは精神科の 24,259 円である。外来では呼吸器内科の 41,060 円をはじめ、消化器外科 34,286 円、呼吸器外科 33,455 円などが高額であるのに対し、最も小額なのはリハビリ科の 4,879 円である。

患者 1 人 1 日当たり診療収入を主な診療科別にみると図 2-1、2-2 および図 3-1、3-2 のようになっている。  
(参考 P18)

図2-1 主な診療科別の入院患者1人1日当たり診療収入【DPC以外の病院】

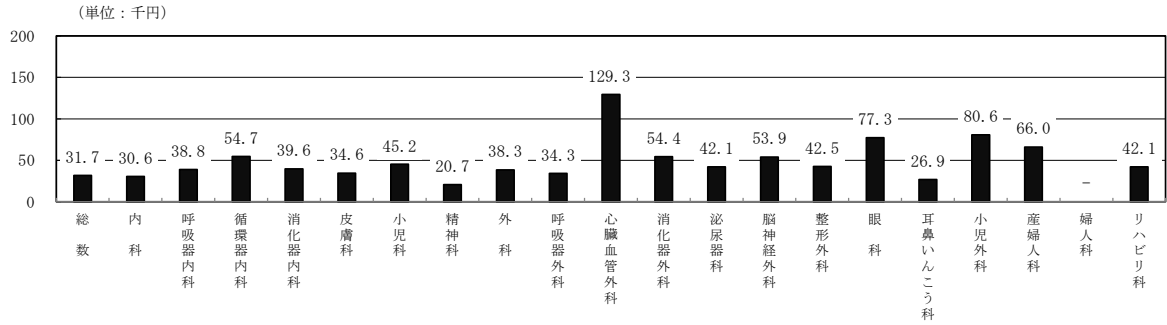


図2-2 主な診療科別の入院患者1人1日当たり診療収入【DPCの病院】

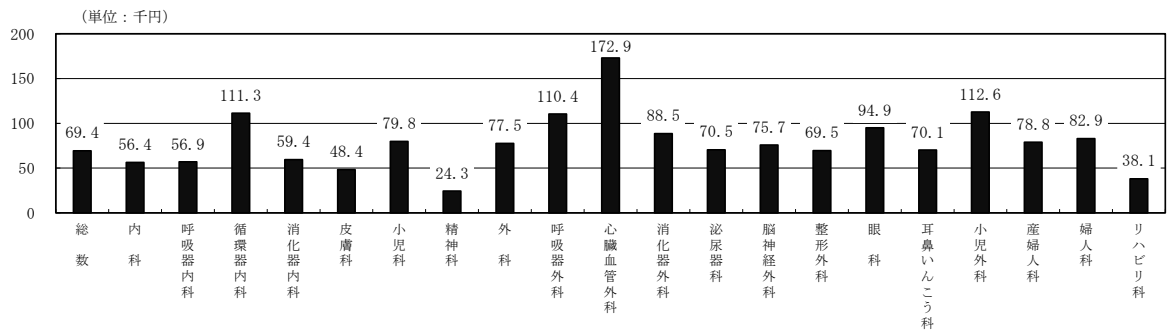


図3-1 主な診療科別の外来患者1人1日当たり診療収入【DPC以外の病院】

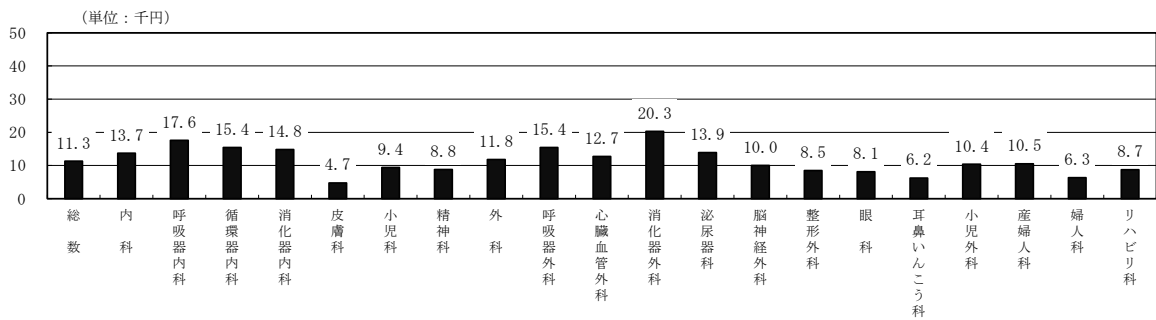
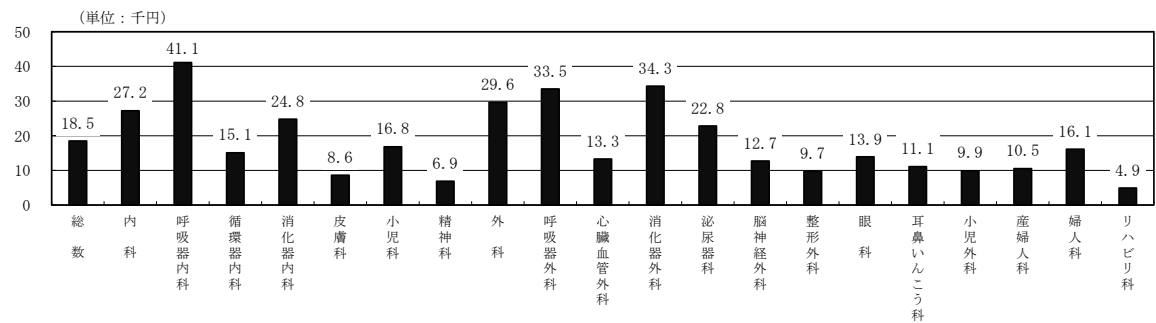


図3-2 主な診療科別の外来患者1人1日当たり診療収入【DPCの病院】





(9) 100 床当たり収支金額

6 月中の総費用は 235,871 千円（前年 6 月比・伸び率 3.8%増）、医業費用は 233,230 千円（前年 6 月比・伸び率 4.3%増）となっている。また、医業費用のうち給与費は 119,324 千円（前年 6 月比・伸び率 3.4%増）、材料費は 62,850 千円（前年 6 月比・伸び率 7.3%増）、経費は 35,415 千円（前年 6 月比・伸び率 4.8%増）となっている。

なお、材料費のうち薬品費は 37,425 千円（前年 6 月比・伸び率 5.2%増）となっており、経費のうち委託費は 18,613 千円（前年 6 月比・伸び率 4.3%増）となっている。

6 月中の総収益は 222,200 千円（前年 6 月比・伸び率 6.8%増）、医業収益は 217,618 千円（前年 6 月比・伸び率 6.7%増）となっている。また、医業収益のうち、入院収入は 142,044 千円（前年 6 月比・伸び率 8.7%増）、外来収入は 68,491 千円（前年 6 月比・伸び率 4.0%増）となっている。

100 床当たり収支金額を科目・年次別にみると表 4 のとおりであり、さらに、主な科目について年次別にみると図 4、5 のようになっている。（参考 P26）

表 4 100 床当たり収支金額、科目・年次別

（金額単位：千円）

科 目	平成30年6月	令和元年6月	令和2年6月	令和3年6月	令和4年6月
	【 費 用 】				
総 費 用	211,176	218,132	215,538	227,157	235,871
I 医業費用	207,190	214,310	212,478	223,705	233,230
1. 給 与 費	107,926	111,451	111,738	115,390	119,324
2. 材 料 費	52,568	53,945	52,839	58,591	62,850
うち薬品費	31,075	32,431	32,309	35,565	37,425
3. 経 費	30,477	32,426	32,039	33,805	35,415
うち委託費	16,070	16,568	16,761	17,844	18,613
4. 減価償却費	13,931	14,073	13,673	13,814	13,600
5. 資産減耗損	323	349	229	244	187
6. 研究・研修費	955	990	900	793	810
7. 本部費分担金等	1,010	1,076	1,059	1,068	1,045
II 医業外費用	2,865	2,464	2,407	2,165	2,119
III 特別損失	1,121	1,358	653	1,287	521
	【 収 益 】				
総 収 益	198,367	204,772	193,478	208,001	222,200
I 医業収益	194,097	200,610	188,957	203,917	217,618
1. 入院収入	129,637	133,350	124,498	130,718	142,044
2. 室料差額収入	2,306	2,404	2,111	2,049	2,200
3. 外来収入	57,783	60,056	58,832	65,883	68,491
4. 公衆衛生活動収入	1,555	1,720	1,227	2,184	1,888
5. 医療相談収入	2,277	2,365	1,981	2,352	2,365
6. その他の医業収入	503	715	308	730	630
II 医業外収益	3,688	3,404	4,016	3,204	3,622
III 特別利益	582	758	505	880	960
総収益 - 総費用	△ 12,809	△ 13,360	△ 22,060	△ 19,156	△ 13,671
医業収益 - 医業費用	△ 13,093	△ 13,700	△ 23,521	△ 19,788	△ 15,612
総費用／総収益×100	106.5	106.5	111.4	109.2	106.2
医業費用／医業収益×100	106.7	106.8	112.4	109.7	107.2
病 院 数	644	635	659	593	500
平 均 病 床 数	310	306	295	299	320

図4 100床当たり総費用／医業費用／給与費／材料費の年次推移

(単位：千円)

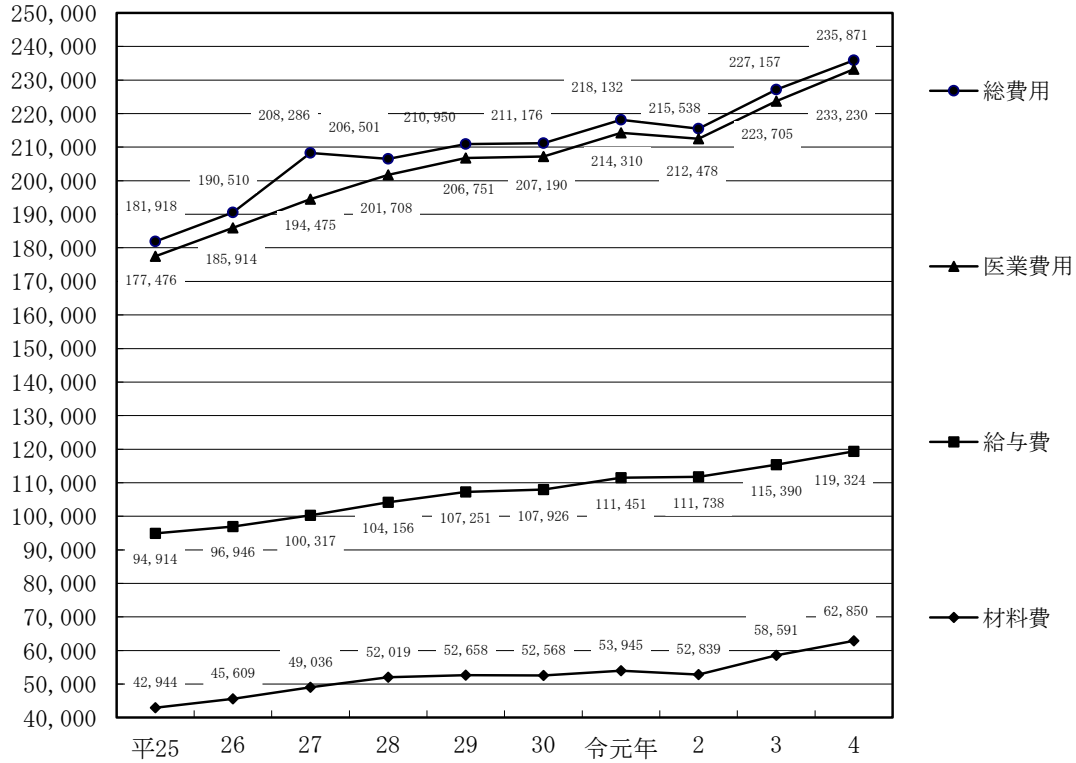
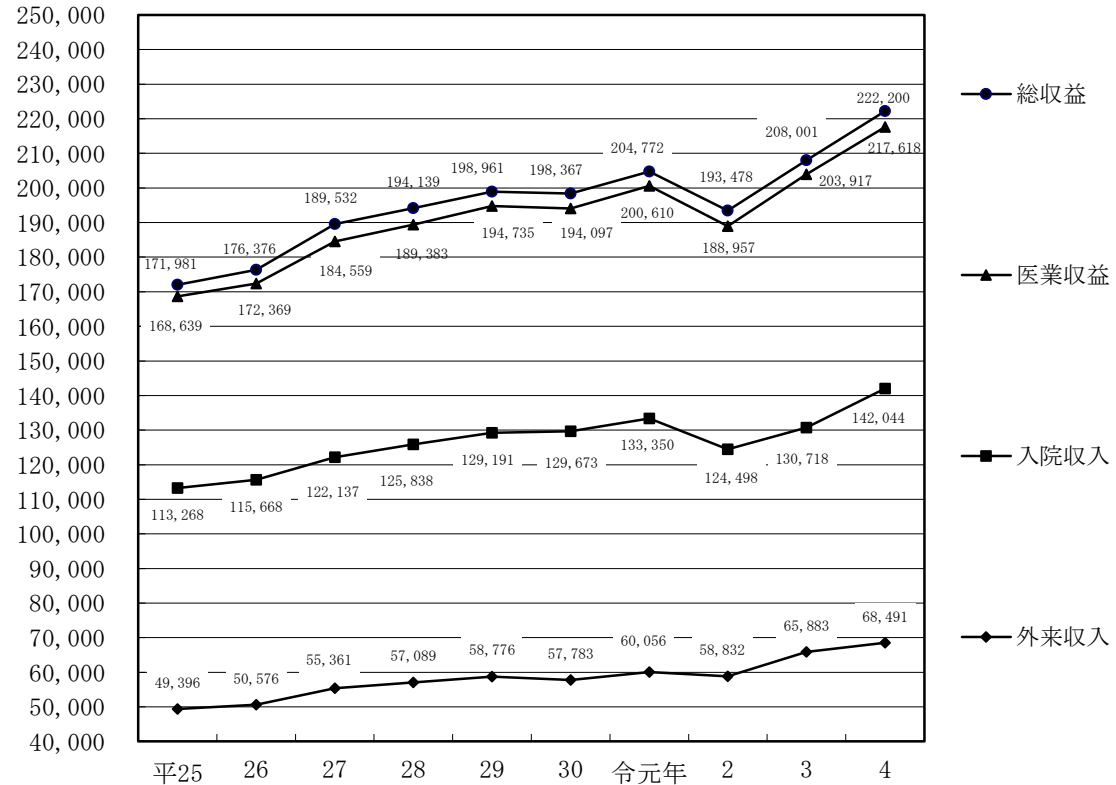


図5 100床当たり総収益／医業収益／入院収入／外来収入の年次推移

(単位：千円)



### (10) 医業収益 100 対収支金額割合

医業収益を 100.0 とした場合、総費用は 108.4 (前年 6 月 111.4) で、前年に比して費用の割合が減少している。総費用のうち給与費が 54.8 (前年 6 月 56.6) と 5 割以上を占め、材料費は 28.9 (前年 6 月 28.7) であり、そのうち薬品費は 17.2 (前年 6 月 17.4)、経費は 16.3 (前年 6 月 16.6)、そのうち委託費は 8.6 (前年 6 月 8.8) となっている。

また、総収益は 102.1 (前年 6 月 102.0) となっているのに対して、入院収入は 65.3 (前年 6 月 64.1)、外来収入は 31.5 (前年 6 月 32.3) となっている。(参考 P30)

表 5 医業収益 100 対収支金額割合、主な科目別・年次推移

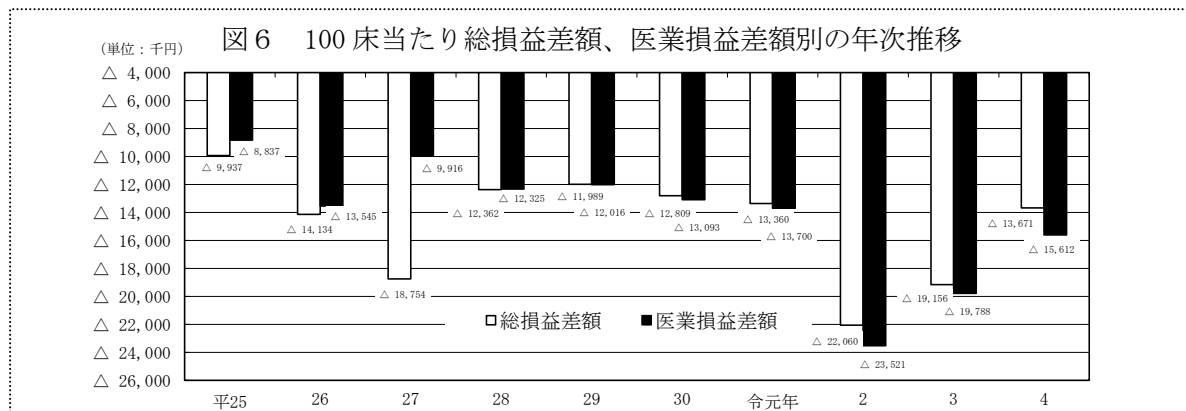
科 目	平成 30 年 6 月	令和元年 6 月	令和 2 年 6 月	令和 3 年 6 月	令和 4 年 6 月
総 費 用	108.8	108.7	114.1	111.4	108.4
医業費用	106.7	106.8	112.4	109.7	107.2
うち給与費	55.6	55.6	59.1	56.6	54.8
うち材料費	27.1	26.9	28.0	28.7	28.9
うち薬品費	16.0	16.2	17.1	17.4	17.2
うち経費	15.7	16.2	17.0	16.6	16.3
うち委託費	8.3	8.3	8.9	8.8	8.6
医業外費用	1.5	1.2	1.3	1.1	1.0
特別損失	0.6	0.7	0.3	0.6	0.2
総 収 益	102.2	102.1	102.4	102.0	102.1
医業収益	100.0	100.0	100.0	100.0	100.0
うち入院収入	66.8	66.5	65.9	64.1	65.3
うち外来収入	29.8	29.9	31.1	32.3	31.5
医業外収益	1.9	1.7	2.1	1.6	1.7
特別利益	0.3	0.4	0.3	0.4	0.4

### (11) 100 床当たり総損益差額および医業損益差額の状況

総費用は 235,871 千円 (前年 6 月比・伸び率 3.8%増) であるのに対して、総収益は 222,200 千円 (前年 6 月比・伸び率 6.8%増) となっており、総収益から総費用を差し引くと△13,671 千円 (前年 6 月△19,156 千円) の赤字となっている。その結果、総費用対総収益比率は、106.2% (前年 6 月 109.2%) になっている。

医業費用は 233,230 千円 (前年 6 月比・伸び率 4.3%増) であるのに対して、医業収益は 217,618 千円 (前年 6 月比・伸び率 6.7%増) となっており、医業収益から医業費用を差し引くと△15,612 千円 (前年 6 月△19,788 千円) の赤字となっている。その結果、医業費用対医業収益比率は、107.2% (前年 6 月 109.7%) になっている。総損益差額および医業損益差額を年次別にみると図 6 のようになっている。(参考 P26)

なお、この調査では、総費用は、医業費用+医業外費用+特別損失であるが、総収益は、医業収益+医業外収益+特別利益であり、不採算部門等の医療に対し地方公営企業法に基づき地方公共団体が負担すべきものとされている負担金や補助金等を控除して集計している。

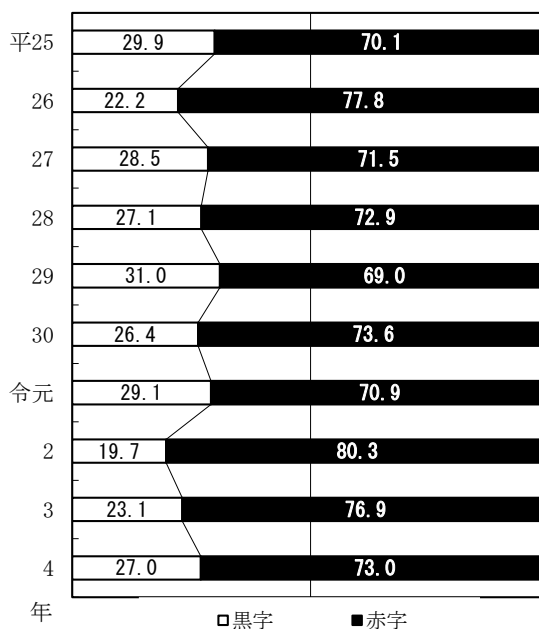


(12) 6月1カ月分の総損益差額からみた黒字・赤字病院の数の割合（他会計負担金・補助金等は総収益から控除した。また、6月1カ月分の総費用と総収益の差額により黒字・赤字状況を判別した場合の病院数の割合である。）

今回の調査において回答のあった病院 500 病院のうち 27.0%（135 病院）の病院が黒字となっていて、赤字病院数の割合は 73.0%（365 病院）であった。これを年次別にみると図 7 のようになっている。

開設者別でみると、自治体病院 215 病院のうち 11.2%（24 病院）が黒字となっていて、赤字病院は 88.8%（191 病院）であった。（この場合、不採算部門等の医療に対し、地方公営企業法に基づき地方公共団体が負担すべきものとされている負担金や補助金等は総収益から除いて仮定計算を行っているため、法令に基づく病院決算時点での黒字・赤字とは異なる。）その他公的病院では、161 病院のうち 32.3%（52 病院）が黒字となっていて、赤字病院は 67.7%（109 病院）であり、私的病院では、124 病院のうち 47.6%（59 病院）が黒字となっていて、赤字病院は 52.4%（65 病院）であった。（参考 P48）

図 7 6月1カ月分の総損益差額からみた黒字・赤字病院の数の割合（%）年次推移



### (13) 常勤職員 1 人当たり平均給与月額

常勤職員 1 人当たり平均給与額は 442 千円であり、職種別にみると、医師 1,084 千円、看護師 370 千円、准看護師 323 千円、看護業務補助者 225 千円、薬剤師 383 千円、その他の医療技術員 339 千円、事務職員 306 千円、技能労務員 273 千円となっている。（参考 P49）

#### 4 調査結果の年次推移

表1 100床当たり延床面積

年次	病院数	平均病床数	100床 当たり 敷地面積 (㎡)	100床当たり建物延床面積(㎡)					
				総数	病棟	外来部門	中央診療部門	管理・サービス部門	
【 総 数 】									
平成30年	883	294	10,455	7,212	2,697	926	1,222	2,366	
令和元年	804	289	9,133	7,216	2,586	957	1,222	2,451	
2	862	288	9,336	7,197	2,632	946	1,242	2,376	
3	802	295	9,586	7,439	2,723	958	1,268	2,490	
4	723	311	9,924	7,475	2,747	979	1,271	2,479	
【 自 治 体 】									
平成30年	443	291	12,480	7,554	2,811	933	1,279	2,531	
令和元年	402	279	10,886	7,308	2,596	952	1,249	2,510	
2	436	281	11,132	7,630	2,730	996	1,339	2,565	
3	418	293	11,072	7,774	2,791	982	1,324	2,677	
4	360	309	11,799	7,808	2,799	1,012	1,319	2,677	
【 そ の 他 公 的 】									
平成30年	215	342	9,286	7,576	2,671	1,037	1,313	2,555	
令和元年	206	350	8,902	7,878	2,664	1,056	1,329	2,829	
2	212	347	8,910	7,614	2,689	1,019	1,294	2,613	
3	196	346	9,397	7,595	2,694	1,018	1,322	2,562	
4	200	348	9,256	7,907	2,803	1,074	1,353	2,677	
【 私 的 】									
平成30年	225	255	7,409	5,975	2,475	765	979	1,756	
令和元年	196	246	5,464	6,032	2,447	825	1,001	1,759	
2	214	246	5,760	5,611	2,325	732	946	1,608	
3	188	247	5,932	6,323	2,585	805	1,044	1,889	
4	163	271	6,259	5,958	2,525	744	1,019	1,670	

表2 100床当たり敷地面積・建物総延床面積

病院の種類・一般病院の病床規模	平成30年	令和元年	2	3	4
【 100床当たり敷地面積 (単位: ㎡) 】					
総数	10,455	9,133	9,336	9,586	9,924
一般病院	10,164	8,872	9,140	9,326	9,663
20～99床	12,874	12,119	12,110	13,201	15,961
100～199床	13,564	11,726	11,941	11,073	12,441
200～299床	13,062	8,157	8,777	9,656	10,413
300～399床	10,030	9,270	9,577	9,719	10,045
400～499床	8,912	8,997	8,763	9,291	9,612
500～599床	7,909	7,110	7,593	7,698	8,205
600～699床	9,974	8,327	8,520	8,321	8,555
700床～	6,471	6,347	6,540	7,750	6,503
精神科病院	16,692	14,474	13,531	15,564	15,048
【 100床当たり建物総延床面積 (単位: ㎡) 】					
総数	7,212	7,216	7,197	7,439	7,475
一般病院	7,321	7,348	7,343	7,552	7,600
20～99床	6,032	6,321	6,284	6,655	6,578
100～199床	6,517	6,761	6,623	6,472	6,296
200～299床	6,563	6,478	6,844	7,204	7,668
300～399床	7,185	6,868	7,059	7,324	7,387
400～499床	7,433	7,184	7,335	7,793	7,689
500～599床	7,523	7,829	7,880	8,082	8,013
600～699床	8,572	9,083	8,567	8,370	8,555
700床～	8,634	8,711	8,138	8,262	8,068
精神科病院	4,869	4,514	4,064	4,832	5,020

表3 一般病棟の看護単位数、看護師の勤務体制・3交替における夜間配置人員

年次	勤務体制					3交替における配置人員による単位数						
	総数	3交替	変則3交替	2交替	その他	総数	準夜			深夜		
							1人	2人	3人以上	1人	2人	3人以上
【 総 数 】												
平成30	4,939	1,715	192	2,460	572	1,715	12	307	1,396	16	362	1,337
令和元	4,442	1,426	200	2,330	486	1,426	14	293	1,119	14	334	1,078
2	4,813	1,449	227	2,490	647	1,449	16	270	1,163	18	299	1,132
3	4,557	1,321	171	2,460	605	1,321	16	239	1,066	16	260	1,045
4	4,472	1,206	173	2,534	559	1,206	13	205	988	15	213	978
【 自 治 体 】												
平成30	2,367	1,058	73	895	341	1,058	5	166	887	9	198	851
令和元	2,005	862	97	780	266	862	4	159	699	4	177	681
2	2,321	875	113	904	429	875	6	161	708	8	176	691
3	2,278	802	71	1,029	376	802	4	144	654	4	159	639
4	2,177	751	59	1,052	315	751	6	127	618	8	130	613
【 そ の 他 公 的 】												
平成30	1,516	464	68	827	157	464	6	80	378	6	96	362
令和元	1,534	417	50	897	170	417	6	80	331	6	91	320
2	1,556	413	61	911	171	413	7	72	334	7	80	326
3	1,438	378	62	827	171	378	7	64	307	7	64	307
4	1,481	350	51	876	204	350	7	55	288	7	59	284
【 私 的 】												
平成30	1,056	193	51	738	74	193	1	61	131	1	68	124
令和元	903	147	53	653	50	147	4	54	89	4	66	77
2	936	161	53	675	47	161	3	37	121	3	43	115
3	841	141	38	604	58	141	5	31	105	5	37	99
4	814	105	63	606	40	105	-	23	82	-	24	81

表4 年間剖検数階級別の病院数

年次	総数	0	1	10	20	30	40	50	60	70	80	90	100
			~9	~19	~29	~39	~49	~59	~69	~79	~89	~99	~
【 総 数 】													
平成30	850	406	286	136	16	5	-	-	-	-	-	-	1
令和元	769	388	243	116	19	2	-	1	-	-	-	-	-
2	812	413	260	118	15	3	2	-	-	-	1	-	-
3	762	392	298	58	10	2	1	-	-	-	1	-	-
4	690	341	274	64	8	1	1	1	-	-	-	-	-
【 自 治 体 】													
平成30	425	200	147	67	7	3	-	-	-	-	-	-	1
令和元	383	199	115	60	8	1	-	-	-	-	-	-	-
2	415	212	138	55	8	1	-	-	-	-	1	-	-
3	403	204	162	30	4	1	1	-	-	-	1	-	-
4	343	173	139	27	4	-	-	-	-	-	-	-	-
【 そ の 他 公 的 】													
平成30	212	73	85	48	5	1	-	-	-	-	-	-	-
令和元	203	71	84	40	7	1	-	-	-	-	-	-	-
2	209	73	84	45	5	-	2	-	-	-	-	-	-
3	192	75	97	17	3	-	-	-	-	-	-	-	-
4	197	78	92	24	2	-	-	1	-	-	-	-	-
【 私 的 】													
平成30	213	133	54	21	4	1	-	-	-	-	-	-	-
令和元	183	118	44	16	4	-	-	1	-	-	-	-	-
2	188	128	38	18	2	2	-	-	-	-	-	-	-
3	167	113	39	11	3	1	-	-	-	-	-	-	-
4	150	90	43	13	2	1	1	-	-	-	-	-	-

表5 平均在院日数

年次	総数	総数	一 般 病 院								精神科 病 院
			20～ 99床	100～ 199床	200～ 299床	300～ 399床	400～ 499床	500～ 599床	600～ 699床	700床～	
【 総 数 】											
平成30	14.92	14.32	22.03	22.35	17.32	14.35	12.70	12.10	11.34	12.94	141.29
令和元	14.84	14.26	21.54	23.39	16.42	14.36	12.89	12.04	11.50	12.42	134.66
2	14.98	14.34	23.86	23.85	16.62	14.39	12.55	11.91	11.39	12.33	142.67
3	14.06	13.53	22.62	21.50	16.31	13.67	11.91	11.41	10.87	12.21	121.44
4	13.53	12.91	22.07	22.82	15.49	12.56	11.58	11.14	10.68	11.71	115.30
【 自 治 体 】											
平成30	14.27	13.51	25.47	21.72	16.18	13.37	12.66	11.70	11.56	11.28	111.54
令和元	14.58	13.78	25.53	22.99	15.65	14.09	12.71	11.91	11.50	11.35	109.90
2	14.41	13.74	27.37	22.43	16.56	13.95	12.29	11.58	11.49	11.26	110.25
3	13.51	12.87	26.20	19.85	15.40	12.73	11.95	11.27	11.01	11.16	97.40
4	13.13	12.38	27.14	20.48	15.00	12.06	11.63	11.08	10.64	10.74	90.70
【 そ の 他 公 的 】											
平成30	13.90	13.68	42.07	21.97	17.47	14.53	12.84	11.98	10.98	11.66	231.00
令和元	13.56	13.47	56.40	20.66	16.77	14.84	12.67	11.62	11.33	11.08	226.10
2	13.74	13.56	45.91	21.79	16.08	14.73	12.54	11.84	11.25	11.24	198.15
3	12.96	12.86	40.39	20.51	16.76	14.17	11.71	10.94	10.79	10.71	226.77
4	12.58	12.43	30.93	21.19	15.65	13.27	11.56	10.57	10.88	10.47	207.21
【 私 的 】											
平成30	18.16	17.35	15.77	23.15	18.83	16.29	12.48	14.54	11.20	18.10	287.77
令和元	17.84	16.87	13.75	25.64	17.32	14.24	14.87	14.57	12.35	16.57	240.66
2	18.49	17.16	16.59	26.46	17.26	14.81	13.71	14.08	11.29	15.56	210.73
3	17.65	16.66	15.78	23.90	17.29	15.34	12.58	14.73	10.10	14.83	207.19
4	16.33	15.21	12.45	26.34	16.05	12.53	11.47	13.64	9.94	14.35	194.46

表6 病床利用率

病院の種類・ 一般病院の病床規模別	年次				
	平30	令和元	2	3	4
総 数	73.37	74.60	65.85	65.76	67.94
一 般 病 院	73.36	74.80	65.65	65.83	67.86
20 ～ 99 床	67.55	68.98	64.35	64.85	62.00
100 ～ 199 床	71.99	73.87	68.79	67.21	69.54
200 ～ 299 床	72.33	75.27	65.24	63.59	66.37
300 ～ 399 床	71.68	73.59	64.13	63.43	64.91
400 ～ 499 床	72.65	72.79	63.00	64.08	68.12
500 ～ 599 床	75.15	76.74	66.95	68.34	69.60
600 ～ 699 床	76.35	78.32	65.98	67.72	71.10
700床 ～	78.07	77.37	67.65	69.25	68.51
精 神 科 病 院	73.51	70.35	70.05	64.11	69.48

表7 100床当たり職員総数

病院の種類	平成30年	令和元年	2	3	4
【 総 数 】					
総 数	172.9	176.3	179.4	181.1	185.3
一 般 病 院	177.3	181.0	184.0	185.8	190.8
精 神 科 病 院	79.3	78.6	81.5	78.0	82.9
【 自 治 体 】					
総 数	164.2	165.8	171.8	173.7	177.7
一 般 病 院	169.8	172.3	176.9	179.9	184.6
精 神 科 病 院	81.7	79.4	83.2	78.5	86.4
【 そ の 他 公 的 】					
総 数	182.2	186.6	185.5	188.2	190.4
一 般 病 院	183.8	187.4	187.0	189.1	192.0
精 神 科 病 院	67.1	64.2	65.6	62.5	64.0
【 私 的 】					
総 数	180.6	185.0	188.8	190.1	196.4
一 般 病 院	185.0	190.7	196.3	196.2	204.5
精 神 科 病 院	76.4	78.8	82.2	79.7	79.1

表8 一般病院における100床当たり職員総数

病 床 規 模	平成30年	令和元年	2	3	4
一 般 病 院	177.3	181.0	184.0	185.8	190.8
20 ～ 99 床	137.0	142.3	149.6	150.5	146.1
100 ～ 199 床	154.8	157.3	160.5	163.6	163.9
200 ～ 299 床	167.3	177.5	177.7	179.8	182.7
300 ～ 399 床	170.0	176.1	175.9	173.5	181.3
400 ～ 499 床	182.8	180.0	185.1	189.1	197.3
500 ～ 599 床	192.3	196.9	199.7	199.1	204.3
600 ～ 699 床	196.4	199.6	206.8	208.3	210.7
700床～	202.1	206.4	212.1	214.1	209.7



表9 一般病院における100床当たり職種別職員数

職 種	平成30年	令和元年	2	3	4
(1) 総 数	176.9	179.8	182.8	184.7	189.9
(2) 医 師（歯科医を含む）	21.2	22.0	22.5	23.2	24.6
(3) 看 護 部 門	98.6	99.5	100.0	100.7	102.5
(4) 看 護 師	85.7	87.2	87.9	88.8	91.5
(5) 准 看 護 師	2.7	2.4	2.2	2.0	1.6
(6) 看 護 業 務 補 助 者	10.2	9.9	9.9	9.8	9.4
(7) 薬 剤 部 門	5.3	5.4	5.5	5.6	5.9
(8) 薬 剤 師	4.7	4.8	4.9	4.9	5.2
(9) そ の 他	0.6	0.6	0.7	0.7	0.7
(10) 放 射 線 部 門	4.8	5.0	5.1	5.1	5.4
(11) 放 射 線 ・ X 線 技 師	4.6	4.7	4.8	4.8	5.1
(12) そ の 他	0.2	0.2	0.2	0.3	0.3
(13) 検 査 部 門	6.3	6.5	6.6	6.7	7.0
(14) 臨 床 ・ 衛 生 検 査 技 師	6.1	6.3	6.3	6.5	6.7
(15) そ の 他	0.2	0.2	0.2	0.2	0.3
(16) リ ハ ビ リ 部 門	9.4	9.7	10.2	10.0	10.0
(17) 理 学 療 法 士	5.1	5.2	5.5	5.4	5.4
(18) 作 業 療 法 士	2.4	2.5	2.6	2.6	2.6
(19) 視 能 訓 練 士	0.5	0.5	0.6	0.6	0.6
(20) 言 語 聴 覚 士	1.1	1.1	1.2	1.2	1.2
(21) あん摩マッサージ指圧師	0.0	0.0	0.0	0.0	0.0
(22) そ の 他	0.3	0.3	0.3	0.3	0.3
(23) 栄 養（食 事）部 門	3.6	3.5	3.6	3.7	3.6
(24) 栄 養 士 ・ 管 理 栄 養 士	1.8	1.9	1.9	1.9	2.0
(25) 調 理 師	1.2	1.1	1.2	1.2	1.2
(26) そ の 他	0.5	0.5	0.5	0.6	0.5
(27) 歯 科 衛 生 ・ 技 工 士	0.6	0.6	0.6	0.7	0.7
(28) 臨 床 工 学 技 士	2.3	2.4	2.4	2.5	2.7
(29) 義 肢 装 具 士	0.0	0.0	0.0	0.0	0.0
(30) 介 護 福 祉 士	0.6	0.5	0.7	0.6	0.6
(31) そ の 他 の 医 療 技 術 員	0.7	0.7	0.8	0.7	0.9
(32) 医 療 社 会 事 業 従 事 者	1.5	1.5	1.6	1.6	1.6
(33) 診 療 記 録 管 理 者	0.7	0.7	0.7	0.7	0.8
(34) 事 務 部 門	18.8	19.2	19.7	20.1	20.9
(35) 医 事 事 務 担 当 職 員	5.7	5.6	5.8	5.6	5.8
(36) 医 師 事 務 作 業 補 助 者	3.9	4.0	4.2	4.5	4.8
(37) 一 般 事 務 担 当 職 員	9.2	9.6	9.7	10.0	10.3
(38) そ の 他 の 職 員	2.6	2.6	2.7	2.9	2.7

表10 医師1人当たり職員数

年次	総数	一般病院									精神科病院
		総数	20～ 99床	100～ 199床	200～ 299床	300～ 399床	400～ 499床	500～ 599床	600～ 699床	700床～	
【 総 数 】											
平成30	8.4	8.3	11.9	12.2	10.2	8.9	7.9	7.1	6.9	6.9	13.2
令和元	8.2	8.2	11.7	12.7	9.2	8.6	7.9	7.0	6.8	6.7	13.6
2	8.2	8.1	11.5	12.6	9.3	8.6	7.7	6.9	6.8	6.7	14.6
3	8.0	8.0	12.2	11.9	9.3	8.5	7.5	6.9	6.7	6.7	13.2
4	7.8	7.7	12.0	12.1	9.3	8.0	7.4	6.9	6.6	6.4	12.9
【 自 治 体 】											
平成30	7.9	7.8	11.7	11.9	9.0	8.4	7.6	6.9	6.9	6.4	12.0
令和元	7.8	7.7	11.2	12.0	8.1	8.4	7.6	6.8	6.9	6.0	13.1
2	7.7	7.7	11.1	12.3	8.4	8.4	7.2	6.7	6.8	5.9	13.8
3	7.6	7.5	11.5	11.6	8.4	8.2	7.1	6.7	6.8	6.1	12.2
4	7.5	7.4	12.0	11.8	8.2	7.8	7.2	6.8	6.7	5.9	11.5
【 そ の 他 公 的 】											
平成30	8.4	8.4	14.1	12.4	10.8	9.3	8.3	7.2	7.0	6.9	19.0
令和元	8.3	8.3	18.3	12.2	10.5	9.4	8.2	7.2	7.0	6.6	17.7
2	8.2	8.2	18.1	12.1	10.1	9.0	8.1	7.2	6.8	6.7	15.6
3	8.1	8.1	18.0	11.9	10.2	9.0	8.1	7.1	6.7	6.6	16.5
4	7.8	7.8	13.4	11.8	10.0	8.5	7.7	6.9	6.7	6.4	14.9
【 私 的 】											
平成30	9.6	9.6	11.6	12.4	11.5	9.4	7.8	7.4	6.5	8.1	17.2
令和元	9.2	9.2	11.5	13.7	10.6	8.1	8.0	7.3	5.8	8.2	14.5
2	9.4	9.3	10.9	13.2	10.4	8.7	8.2	7.3	6.5	7.9	16.0
3	9.1	9.0	12.3	12.3	10.4	8.5	7.6	7.1	5.7	7.6	16.4
4	8.6	8.4	11.2	12.5	10.8	7.6	7.3	7.0	5.7	7.4	19.3

(注) 医師も職員数に含まれている。

表11 医師1人1日当たり取扱い患者数

診 療 科	入 院				
	平30	令元	2	3	4
(1) 総 数	4.3	4.3	3.7	3.6	3.6
(2) 内 科	6.3	6.2	5.3	5.3	5.1
(3) 呼 吸 器 内 科	6.1	6.6	5.2	5.4	4.9
(4) 循 環 器 内 科	4.5	4.7	4.0	3.8	3.8
(5) 消 化 器 内 科	4.9	4.9	4.4	4.0	4.1
(6) 神 経 内 科	6.3	6.4	5.4	5.1	5.0
(7) 皮 膚 科	2.4	2.5	2.2	1.9	1.9
(8) 小 児 科	2.7	2.5	2.2	2.3	2.1
(9) 精 神 科	14.3	13.7	12.2	10.5	12.5
(10) 外 科	4.5	4.7	4.2	3.9	3.9
(11) 呼 吸 器 外 科	3.2	3.5	2.8	2.7	2.6
(12) 心 臓 血 管 外 科	3.4	3.3	3.1	2.8	2.9
(13) 消 化 器 外 科	4.1	4.2	3.4	3.4	3.5
(14) 泌 尿 器 科	4.3	4.5	4.0	3.7	3.9
(15) 肛 門 外 科	4.9	5.8	7.3	5.0	4.9
(16) 脳 神 経 外 科	6.3	6.4	5.9	5.7	5.6
(17) 整 形 外 科	7.9	7.9	6.7	6.5	6.7
(18) 形 成 外 科	2.8	3.1	2.4	2.4	2.3
(19) 眼 科	2.8	2.8	2.5	2.2	2.3
(20) 耳 鼻 い ん こ う 科	3.4	3.5	2.6	2.7	2.7
(21) 小 児 外 科	1.9	2.0	1.6	1.6	1.4
(22) 産 婦 人 科	3.8	3.5	3.1	2.9	2.9
(23) 婦 人 科	5.2	4.4	3.6	2.9	3.2
(24) リ ハ ビ リ 科	13.7	14.4	13.7	13.8	12.6
(25) 放 射 線 科	2.2	2.5	1.5	1.2	1.9
(26) 麻 酔 科	2.3	1.7	1.8	1.7	1.6
(27) 歯 科	1.5	1.5	1.6	1.6	1.6

診 療 科	外 来				
	平30	令元	2	3	4
(1) 総 数	7.2	7.0	6.6	6.7	6.5
(2) 内 科	8.0	7.7	7.1	7.2	7.0
(3) 呼 吸 器 内 科	5.7	5.7	5.2	5.1	5.2
(4) 循 環 器 内 科	6.1	6.0	5.4	5.5	5.4
(5) 消 化 器 内 科	6.5	6.4	5.7	5.8	6.1
(6) 神 経 内 科	6.4	5.8	5.1	5.3	5.6
(7) 皮 膚 科	16.3	15.0	14.0	13.9	13.3
(8) 小 児 科	5.0	5.3	3.5	4.2	4.1
(9) 精 神 科	8.8	8.3	7.8	8.3	7.8
(10) 外 科	4.8	4.7	4.5	4.5	4.6
(11) 呼 吸 器 外 科	3.0	3.0	2.9	3.0	3.0
(12) 心 臓 血 管 外 科	2.8	2.8	2.7	2.6	2.6
(13) 消 化 器 外 科	3.5	3.5	3.2	3.4	3.4
(14) 泌 尿 器 科	10.8	10.4	9.7	9.8	9.9
(15) 肛 門 外 科	8.8	9.1	9.4	6.7	7.2
(16) 脳 神 経 外 科	5.2	4.8	4.5	4.3	4.4
(17) 整 形 外 科	10.7	10.0	9.2	9.5	9.0
(18) 形 成 外 科	5.9	5.8	5.3	5.2	5.5
(19) 眼 科	14.5	13.5	12.2	12.5	12.6
(20) 耳 鼻 い ん こ う 科	10.6	10.2	8.6	8.8	8.7
(21) 小 児 外 科	2.5	2.4	2.4	2.3	2.3
(22) 産 婦 人 科	7.0	6.3	6.0	6.0	5.8
(23) 婦 人 科	8.8	8.5	7.8	7.9	6.6
(24) リ ハ ビ リ 科	10.1	10.1	9.2	8.0	9.0
(25) 放 射 線 科	3.6	3.6	3.5	3.5	3.5
(26) 麻 酔 科	2.3	2.2	1.8	1.9	1.8
(27) 歯 科	10.2	10.7	9.5	10.0	10.2

表12 患者1人1日当たり診療収入

(金額単位：千円)

診療科	入 院									
	平30		令元		2		3		4	
	DPC以外の病院	DPCの病院	DPC以外の病院	DPCの病院	DPC以外の病院	DPCの病院	DPC以外の病院	DPCの病院	DPC以外の病院	DPCの病院
(1) 総 数	29.8	60.5	29.2	59.9	30.3	64.3	32.6	66.4	31.7	69.4
(2) 内 科	27.8	48.1	27.7	47.8	28.8	52.6	29.5	55.1	30.6	56.4
(3) 呼 吸 器 内 科	32.6	47.0	31.9	47.8	31.3	53.5	34.1	58.7	38.8	56.9
(4) 循 環 器 内 科	36.5	94.1	36.6	92.0	38.0	100.8	40.5	108.2	54.7	111.3
(5) 消 化 器 内 科	38.0	50.3	33.1	50.4	35.4	54.3	38.3	55.9	39.6	59.4
(6) 神 経 内 科	34.4	50.4	34.0	50.4	37.0	54.1	35.1	56.6	32.4	57.6
(7) 皮 膚 科	30.8	43.0	27.9	46.1	29.2	43.9	33.1	46.0	34.6	48.4
(8) 小 児 科	31.5	66.6	30.9	63.4	35.2	74.9	40.8	70.1	45.2	79.8
(9) 精 神 科	20.8	21.0	19.8	21.1	19.9	21.6	21.6	23.1	20.7	24.3
(10) 外 科	34.9	67.3	31.9	67.0	33.7	71.6	37.4	72.9	38.3	77.5
(11) 呼 吸 器 外 科	35.5	96.4	-	97.1	-	107.5	61.1	111.4	34.3	110.4
(12) 心 臓 血 管 外 科	44.8	155.6	62.4	153.9	53.1	156.8	-	167.6	129.3	172.9
(13) 消 化 器 外 科	47.2	75.1	50.4	73.9	50.5	81.4	51.1	85.0	54.4	88.5
(14) 泌 尿 器 科	41.4	60.7	40.2	58.9	48.9	63.9	49.8	66.7	42.1	70.5
(15) 肛 門 外 科	44.8	-	-	49.5	36.5	69.9	-	69.1	-	81.2
(16) 脳 神 経 外 科	38.2	66.6	37.7	64.3	40.9	70.0	44.9	69.6	53.9	75.7
(17) 整 形 外 科	38.6	59.8	37.4	59.0	41.2	64.4	44.2	65.7	42.5	69.5
(18) 形 成 外 科	37.5	60.1	28.9	56.9	34.8	62.5	39.9	59.7	80.3	64.4
(19) 眼 科	73.0	80.4	69.1	80.9	72.4	86.0	80.8	90.9	77.3	94.9
(20) 耳 鼻 い ん こ う 科	28.1	57.9	79.8	57.3	27.8	62.9	38.1	66.1	26.9	70.1
(21) 小 児 外 科	46.8	109.4	60.1	108.3	58.3	104.2	52.3	120.0	80.6	112.6
(22) 産 婦 人 科	73.9	66.9	90.2	67.9	107.4	74.8	89.7	76.5	66.0	78.8
(23) 婦 人 科	68.8	64.8	70.7	66.9	72.5	73.7	68.0	84.2	-	82.9
(24) リ ハ ビ リ 科	34.2	38.1	39.3	32.1	40.0	41.5	42.4	39.8	42.1	38.1
(25) 放 射 線 科	-	57.1	-	55.9	20.5	41.2	-	55.3	-	50.8
(26) 麻 酔 科	-	74.1	32.5	98.6	28.6	64.3	-	75.5	-	100.2
(27) 歯 科	29.9	54.4	44.8	55.4	-	59.0	69.5	62.8	38.0	64.1

(金額単位：千円)

診療科	外 来									
	平30		令元		2		3		4	
	DPC以外の病院	DPCの病院	DPC以外の病院	DPCの病院	DPC以外の病院	DPCの病院	DPC以外の病院	DPCの病院	DPC以外の病院	DPCの病院
(1) 総 数	10.4	15.7	10.6	16.8	10.9	17.9	11.0	18.0	11.3	18.5
(2) 内 科	12.3	22.9	12.6	24.7	12.8	26.0	12.6	26.1	13.7	27.2
(3) 呼 吸 器 内 科	16.7	32.6	19.1	37.3	15.2	41.7	20.4	43.0	17.6	41.1
(4) 循 環 器 内 科	12.1	14.4	11.0	14.5	12.1	14.9	12.8	14.5	15.4	15.1
(5) 消 化 器 内 科	15.3	22.0	13.4	21.4	15.8	23.6	15.9	24.4	14.8	24.8
(6) 神 経 内 科	11.5	12.7	10.5	13.9	12.0	16.1	11.9	16.6	12.9	20.5
(7) 皮 膚 科	3.8	5.9	4.3	7.0	3.8	7.4	4.0	7.8	4.7	8.6
(8) 小 児 科	6.7	12.2	7.3	12.3	8.4	15.2	10.1	15.0	9.4	16.8
(9) 精 神 科	8.5	6.7	9.3	6.7	9.2	6.7	9.1	6.5	8.8	6.9
(10) 外 科	10.7	25.2	11.0	26.8	10.6	29.2	11.2	29.4	11.8	29.6
(11) 呼 吸 器 外 科	14.0	31.9	14.1	32.6	29.4	34.9	15.0	37.0	15.4	33.5
(12) 心 臓 血 管 外 科	9.4	12.4	10.8	13.3	9.4	13.7	12.6	13.7	12.7	13.3
(13) 消 化 器 外 科	15.3	26.6	16.1	29.8	15.1	30.5	18.4	33.3	20.3	34.3
(14) 泌 尿 器 科	14.7	20.0	14.7	20.7	14.0	22.0	13.2	21.7	13.9	22.8
(15) 肛 門 外 科	27.7	18.8	-	11.5	5.5	13.3	-	12.7	-	12.9
(16) 脳 神 経 外 科	9.7	12.2	10.9	12.5	10.0	12.7	10.0	12.8	10.0	12.7
(17) 整 形 外 科	7.2	9.0	7.7	9.1	8.1	9.8	7.9	9.3	8.5	9.7
(18) 形 成 外 科	6.4	7.2	4.3	7.7	4.8	7.7	6.6	7.7	5.8	8.1
(19) 眼 科	10.2	10.9	10.3	11.5	9.5	12.8	9.6	13.3	8.1	13.9
(20) 耳 鼻 い ん こ う 科	6.0	9.1	6.6	9.2	5.9	10.3	6.2	10.9	6.2	11.1
(21) 小 児 外 科	7.2	8.9	8.8	8.8	27.8	8.7	26.8	9.9	10.4	9.9
(22) 産 婦 人 科	8.2	8.9	6.0	9.3	7.5	9.6	7.0	10.0	10.5	10.5
(23) 婦 人 科	8.3	13.8	8.4	14.4	9.8	15.3	9.1	15.1	6.3	16.1
(24) リ ハ ビ リ 科	5.3	5.3	8.5	5.5	8.5	5.6	8.7	5.0	8.7	4.9
(25) 放 射 線 科	28.7	24.5	27.9	25.5	25.7	26.0	21.2	25.7	30.2	26.8
(26) 麻 酔 科	9.4	5.5	6.2	5.6	10.7	4.1	8.5	6.1	2.7	5.7
(27) 歯 科	6.2	6.8	6.1	7.0	6.6	7.3	6.9	7.4	6.7	7.7

表13 診療行為別の患者1人1日当たり診療収入

診療行為	平30		令元		2		3		4	
	DPC以外の病院	DPCの病院	DPC以外の病院	DPCの病院	DPC以外の病院	DPCの病院	DPC以外の病院	DPCの病院	DPC以外の病院	DPCの病院
【 入 院 】										
(1) 総 数	29,823	60,516	29,172	59,909	30,344	64,262	32,620	66,432	31,667	69,355
(2) DPC 包括評価部分	-	26,903	-	26,442	-	28,630	-	27,993	-	29,740
(3) 入院料等	19,375	9,991	19,557	10,080	19,971	10,311	21,149	11,632	21,326	11,722
(4) 入院時食事療養費	1,714	1,606	1,704	1,592	1,765	1,610	1,757	1,572	1,818	1,586
(5) 医学管理等	252	668	358	587	179	781	230	670	178	715
(6) 検 査 料	665	563	616	530	607	587	804	1,026	651	985
(7) 画像診断料	429	161	383	150	391	160	417	193	363	181
(8) 投 薬 料	454	401	442	416	428	406	447	459	424	424
(9) 注 射 料	775	702	708	851	631	920	793	1,141	610	1,104
(10) リハビリ料	2,601	1,720	2,211	1,687	2,876	2,073	2,900	2,121	2,927	2,054
(11) 精神科専門療法料	215	24	238	21	281	30	219	44	313	32
(12) 手 術 料	2,141	15,919	1,784	15,761	2,014	16,873	2,375	17,658	2,293	18,877
(13) 処 置 料	590	569	532	567	505	608	736	612	465	650
(14) 放射線治療料	3	233	3	223	3	249	10	239	0	244
(15) 病理診断料	18	88	12	96	7	97	31	114	6	127
(16) そ の 他	591	968	625	907	685	928	750	957	293	914
(17) 人工透析(再掲)	78	213	94	213	106	222	132	234	84	214
【 外 来 】										
(1) 総 数	10,396	15,686	10,596	16,793	10,870	17,901	10,963	17,969	11,277	18,542
(2) 初 診 料	358	328	313	340	294	287	312	301	314	313
(3) 再 診 料	760	609	777	610	786	620	820	673	794	588
(4) 医学管理等	448	548	494	567	497	588	589	634	665	793
(5) 在宅医療料	649	907	710	1,012	770	1,130	809	1,101	823	1,157
(6) 検 査 料	2,038	3,256	2,141	3,403	2,104	3,410	2,374	3,617	2,309	3,673
(7) 画像診断料	1,041	2,215	1,032	2,271	1,051	2,270	1,081	2,267	1,035	2,324
(8) 投 薬 料	1,441	1,850	1,447	1,915	1,436	2,053	1,279	1,695	1,254	1,808
(9) 注 射 料	1,004	3,379	1,027	4,059	1,152	4,673	1,194	4,852	1,102	5,022
(10) リハビリ料	251	164	196	170	239	173	217	166	231	182
(11) 精神科専門療法料	406	99	434	80	426	90	295	59	495	80
(12) 手 術 ・ 処 置 料	1,513	1,576	1,517	1,569	1,602	1,781	1,460	1,739	1,495	1,698
(13) 放射線治療料	3	213	10	264	16	270	6	288	12	301
(14) 病理診断料	42	124	27	131	22	126	24	132	22	157
(15) そ の 他	442	418	471	401	474	429	504	445	727	447
(16) 人工透析(再掲)	631	793	637	794	840	873	647	895	694	786

表14 医師1人1日当たり診療収入

(金額単位：千円)

診療科	入 院									
	平30		令元		2		3		4	
	DPC以外の病院	DPCの病院	DPC以外の病院	DPCの病院	DPC以外の病院	DPCの病院	DPC以外の病院	DPCの病院	DPC以外の病院	DPCの病院
(1) 総 数	283	226	276	228	265	209	263	211	282	221
(2) 内 科	304	254	305	253	282	242	286	247	296	251
(3) 呼 吸 器 内 科	271	285	274	313	323	269	259	315	269	279
(4) 循 環 器 内 科	308	411	286	427	263	395	303	395	274	424
(5) 消 化 器 内 科	242	241	227	244	193	234	208	223	206	245
(6) 神 経 内 科	457	290	504	295	393	268	449	263	407	267
(7) 皮 膚 科	89	100	98	113	59	95	107	86	87	93
(8) 小 児 科	161	171	209	151	270	149	183	154	304	158
(9) 精 神 科	352	190	306	197	284	168	262	184	317	168
(10) 外 科	237	287	238	292	246	284	248	268	246	288
(11) 呼 吸 器 外 科	325	302	-	344	-	296	196	304	208	285
(12) 心 臓 血 管 外 科	115	524	359	501	175	491	-	465	490	503
(13) 消 化 器 外 科	295	301	314	305	373	266	221	285	246	303
(14) 泌 尿 器 科	232	260	239	262	228	255	229	246	299	275
(15) 肛 門 外 科	217	-	-	289	180	535	-	349	-	401
(16) 脳 神 経 外 科	430	405	389	400	429	396	423	386	374	419
(17) 整 形 外 科	421	446	410	443	412	407	392	405	409	444
(18) 形 成 外 科	145	167	170	174	83	152	108	143	286	146
(19) 眼 科	198	229	203	228	245	203	196	200	233	214
(20) 耳 鼻 い ん こ う 科	79	197	127	205	92	163	115	181	44	190
(21) 小 児 外 科	156	194	239	193	215	150	197	161	113	156
(22) 産 婦 人 科	254	257	351	239	305	233	283	224	176	225
(23) 婦 人 科	335	342	244	304	175	273	136	255	-	263
(24) リ ハ ビ リ 科	510	457	538	492	588	528	646	469	524	494
(25) 放 射 線 科	-	123	-	140	36	61	-	67	-	95
(26) 麻 酔 科	-	168	138	164	66	115	-	131	-	165
(27) 歯 科	36	84	47	84	-	92	88	101	59	102

(金額単位：千円)

診療科	外 来									
	平30		令元		2		3		4	
	DPC以外の病院	DPCの病院	DPC以外の病院	DPCの病院	DPC以外の病院	DPCの病院	DPC以外の病院	DPCの病院	DPC以外の病院	DPCの病院
(1) 総 数	120	106	113	110	110	111	115	113	113	115
(2) 内 科	129	170	133	177	119	175	128	175	119	184
(3) 呼 吸 器 内 科	132	185	135	212	105	214	161	218	106	213
(4) 循 環 器 内 科	137	84	105	85	106	79	121	77	104	81
(5) 消 化 器 内 科	151	139	87	136	125	132	118	139	132	150
(6) 神 経 内 科	93	79	67	80	57	83	55	90	68	115
(7) 皮 膚 科	99	93	106	100	93	99	100	104	91	113
(8) 小 児 科	66	58	79	61	59	50	93	59	81	65
(9) 精 神 科	65	67	66	66	61	60	69	58	63	58
(10) 外 科	70	115	63	123	62	128	70	128	67	134
(11) 呼 吸 器 外 科	105	96	146	98	85	102	104	109	131	98
(12) 心 臓 血 管 外 科	37	35	28	37	21	36	128	36	23	35
(13) 消 化 器 外 科	147	84	166	95	132	93	129	106	167	108
(14) 泌 尿 器 科	195	214	201	212	153	213	180	209	177	223
(15) 肛 門 外 科	221	197	-	105	23	137	-	85	-	93
(16) 脳 神 経 外 科	69	62	77	58	72	55	74	53	73	55
(17) 整 形 外 科	120	87	131	83	133	81	128	80	121	82
(18) 形 成 外 科	50	42	46	44	49	41	72	39	40	44
(19) 眼 科	185	153	170	152	164	149	157	162	124	173
(20) 耳 鼻 い ん こ う 科	107	92	112	90	86	87	97	93	70	96
(21) 小 児 外 科	15	22	28	21	92	20	78	23	21	23
(22) 産 婦 人 科	68	62	47	58	57	57	54	60	94	61
(23) 婦 人 科	75	121	75	122	74	120	67	122	49	104
(24) リ ハ ビ リ 科	42	58	39	64	42	59	34	52	36	56
(25) 放 射 線 科	65	88	78	91	62	91	56	91	76	95
(26) 麻 酔 科	46	12	26	12	32	7	27	11	8	10
(27) 歯 科	82	68	92	73	85	68	86	73	85	78

表15 100床当たり手術件数

年次	総数	総数	一般病院								精神科 病院
			20～ 99床	100～ 199床	200～ 299床	300～ 399床	400～ 499床	500～ 599床	600～ 699床	700床～	
平成30	62	62	59	33	49	61	68	74	79	74	2
令和元	64	64	69	38	60	56	67	79	80	76	6
2	61	61	42	38	53	54	63	84	70	74	-
3	63	63	53	40	48	59	72	72	73	77	2
4	69	69	37	38	55	67	76	81	83	81	3

表16 看護要員1人1日当たり患者数

年次	総数	総数	一般病院								精神科 病院
			20～ 99床	100～ 199床	200～ 299床	300～ 399床	400～ 499床	500～ 599床	600～ 699床	700床～	
【 入 院 】											
平成30	1.1	1.1	1.3	1.3	1.1	1.1	1.1	1.0	1.0	1.0	1.6
令和元	1.1	1.1	1.3	1.3	1.1	1.1	1.1	1.0	1.1	1.0	1.6
2	1.0	1.0	1.2	1.2	1.0	1.0	0.9	0.9	0.9	0.9	1.5
3	1.0	1.0	1.2	1.2	1.0	1.0	0.9	0.9	0.9	0.9	1.5
4	1.0	1.0	1.2	1.2	1.0	1.0	1.0	1.0	0.9	0.9	1.5
【 外 来 】											
平成30	9.2	9.2	9.0	9.0	9.1	9.0	9.1	9.1	9.1	11.0	13.5
令和元	9.0	9.0	8.4	8.6	8.9	8.9	8.7	8.7	9.4	11.2	11.2
2	8.3	8.3	8.7	8.2	8.1	7.9	8.4	8.3	7.8	10.0	11.4
3	8.6	8.6	8.7	8.4	8.5	8.4	8.7	8.8	8.1	9.7	12.0
4	8.8	8.8	8.4	8.8	8.6	8.2	8.4	9.1	8.8	10.5	11.7

表17 手術部門看護要員1人1日当たり手術件数

年次	総数	総数	一般病院								精神科 病院
			20～ 99床	100～ 199床	200～ 299床	300～ 399床	400～ 499床	500～ 599床	600～ 699床	700床～	
平成30	0.4	0.4	0.7	0.3	0.3	0.4	0.4	0.4	0.4	0.4	0.1
令和元	0.4	0.4	0.7	0.3	0.4	0.3	0.4	0.4	0.4	0.4	0.3
2	0.4	0.4	0.4	0.4	0.3	0.3	0.3	0.4	0.4	0.4	-
3	0.4	0.4	0.4	0.3	0.3	0.4	0.4	0.4	0.4	0.4	0.1
4	0.4	0.4	0.5	0.3	0.3	0.4	0.4	0.4	0.4	0.4	0.2

表18 中材部門看護要員1人1日当たり手術件数

年次	総数	総数	一般病院								精神科 病院
			20～ 99床	100～ 199床	200～ 299床	300～ 399床	400～ 499床	500～ 599床	600～ 699床	700床～	
平成30	5.3	5.3	3.8	1.6	3.0	5.8	8.1	9.6	13.5	7.1	1.4
令和元	5.0	5.0	2.5	1.9	3.9	5.6	6.9	9.5	12.5	7.3	1.4
2	4.9	4.9	1.9	2.0	3.3	4.7	7.0	8.9	12.7	6.2	-
3	5.2	5.2	1.6	2.2	2.8	6.9	7.9	10.4	12.4	5.0	-
4	5.8	5.8	1.3	2.1	4.4	6.1	8.6	10.9	15.2	4.8	1.3

表19 薬剤部門職員1人1日当たり調剤件数

病院の種類・一般病院の病床規模	平成30年	令和元年	2	3	4
総数	28	27	25	25	27
一般病院	27	27	24	24	27
20～99床	27	24	28	24	29
100～199床	30	26	25	26	33
200～299床	27	30	31	24	27
300～399床	25	27	23	25	22
400～499床	26	27	25	23	26
500～599床	25	26	22	27	28
600～699床	34	25	20	19	20
700床～	29	26	26	27	34
精神科病院	49	47	44	49	44

表20 1食当たり食事材料費

(金額単位：円)

病院の種類・一般病院の病床規模	平成30年	令和元年	2	3	4
総数	274.4	268.4	272.6	279.3	290.5
一般病院	274.9	269.6	272.6	278.0	291.1
20～99床	282.8	295.3	268.7	258.6	313.9
100～199床	266.1	276.6	279.2	283.5	274.2
200～299床	267.6	277.4	282.0	286.3	295.3
300～399床	266.3	262.5	262.5	278.6	286.6
400～499床	280.5	263.7	272.2	276.2	285.2
500～599床	275.3	280.8	291.2	276.5	288.8
600～699床	302.7	280.7	252.6	286.0	312.5
700床～	261.2	219.6	262.1	251.2	300.2
精神科病院	264.1	243.9	273.8	322.7	276.7



表21 栄養（食事）部門職員1人1日当たり食事数

病院の種類・一般病院の病床規模		平成30年	令和元年	2	3	4
【 総 数 】						
総	数	34	33	29	29	30
一	般 病 院	33	32	28	29	29
	20 ～ 99 床	19	19	18	17	16
	100 ～ 199 床	26	23	23	23	23
	200 ～ 299 床	35	34	32	29	29
	300 ～ 399 床	32	31	28	26	29
	400 ～ 499 床	32	32	27	30	31
	500 ～ 599 床	40	41	30	33	32
	600 ～ 699 床	37	43	35	36	37
	700床～	39	35	31	32	28
精	神 科 病 院	50	51	37	57	43
【 一 般 食 】						
総	数	21	20	18	18	18
一	般 病 院	20	19	17	18	17
	20 ～ 99 床	12	12	12	11	10
	100 ～ 199 床	16	14	15	15	15
	200 ～ 299 床	21	22	19	18	18
	300 ～ 399 床	17	18	17	15	16
	400 ～ 499 床	20	20	16	19	19
	500 ～ 599 床	23	24	18	21	19
	600 ～ 699 床	23	26	22	22	22
	700床～	25	24	20	21	17
精	神 科 病 院	40	38	30	45	35
【 特 別 食 】						
総	数	13	13	11	11	12
一	般 病 院	13	13	11	11	12
	20 ～ 99 床	7	7	6	6	6
	100 ～ 199 床	10	10	8	8	9
	200 ～ 299 床	13	12	13	11	11
	300 ～ 399 床	15	13	11	11	14
	400 ～ 499 床	12	12	11	11	13
	500 ～ 599 床	17	17	13	12	14
	600 ～ 699 床	14	17	13	14	15
	700床～	14	12	11	11	11
精	神 科 病 院	9	12	7	12	9

表22 事務部門職員1人1日当たり患者数

病院の種類・一般病院の病床規模		平成30年	令和元年	2	3	4
		【 総 数 】				
総	数	8.1	7.9	7.1	7.4	7.5
一	般 病 院	8.1	7.8	7.0	7.3	7.4
	20 ～ 99 床	9.1	8.6	8.2	8.1	7.6
	100 ～ 199 床	8.4	8.2	7.8	7.6	7.7
	200 ～ 299 床	8.2	7.7	6.8	7.0	7.3
	300 ～ 399 床	8.1	7.7	6.6	7.0	7.2
	400 ～ 499 床	8.0	8.1	6.9	7.8	7.7
	500 ～ 599 床	7.9	7.8	7.2	7.8	7.3
	600 ～ 699 床	7.6	7.5	6.6	7.1	7.5
	700床～	7.8	7.5	6.7	6.5	7.1
精	神 科 病 院	13.0	11.8	12.5	10.9	11.6
		【 入 院 】				
総	数	3.2	3.2	2.7	2.7	2.8
一	般 病 院	3.1	3.1	2.7	2.7	2.7
	20 ～ 99 床	3.2	3.2	2.9	2.6	2.6
	100 ～ 199 床	3.2	3.3	3.1	2.9	3.0
	200 ～ 299 床	3.3	3.1	2.7	2.6	2.7
	300 ～ 399 床	3.1	3.0	2.6	2.6	2.6
	400 ～ 499 床	3.0	3.1	2.5	2.7	2.8
	500 ～ 599 床	3.1	3.1	2.7	2.8	2.6
	600 ～ 699 床	2.9	3.0	2.4	2.6	2.7
	700床～	3.1	3.0	2.5	2.5	2.7
精	神 科 病 院	8.8	8.1	8.6	7.2	7.9
		【 外 来 】				
総	数	4.9	4.7	4.3	4.6	4.7
一	般 病 院	4.9	4.7	4.3	4.6	4.7
	20 ～ 99 床	5.9	5.5	5.2	5.5	5.0
	100 ～ 199 床	5.2	4.9	4.7	4.7	4.8
	200 ～ 299 床	4.9	4.5	4.1	4.4	4.5
	300 ～ 399 床	4.9	4.6	4.1	4.5	4.6
	400 ～ 499 床	5.0	5.0	4.4	5.1	4.9
	500 ～ 599 床	4.8	4.7	4.5	5.0	4.7
	600 ～ 699 床	4.7	4.6	4.1	4.5	4.8
	700床～	4.7	4.6	4.2	4.0	4.4
精	神 科 病 院	4.1	3.7	4.0	3.7	3.8

表23 6月中の1病院当たり入院患者数

年次	総数	総数	一 般 病 院								精神科 病 院
			20～ 99床	100～ 199床	200～ 299床	300～ 399床	400～ 499床	500～ 599床	600～ 699床	700床～	
【 総 数 】											
平成30	7,322	7,345	1,514	3,552	5,707	7,702	10,625	13,078	15,795	20,987	6,849
令和元	7,377	7,415	1,444	3,660	6,010	7,879	10,356	13,361	16,333	21,334	6,482
2	6,217	6,250	1,385	3,394	5,111	7,048	9,049	11,673	13,510	17,439	5,409
3	6,346	6,363	1,438	3,375	5,034	7,061	9,212	11,481	14,201	19,354	5,778
4	7,037	7,135	1,413	3,482	5,217	7,190	9,754	12,100	14,735	19,404	5,453
【 自 治 体 】											
平成30	6,978	7,068	1,274	3,078	5,514	7,344	10,212	12,727	15,534	19,852	5,576
令和元	6,925	7,020	1,264	3,128	5,702	7,487	10,064	13,111	15,944	20,302	5,619
2	5,696	5,788	1,160	2,981	4,620	6,761	8,684	11,026	13,220	15,869	4,433
3	6,243	6,312	1,169	2,852	4,642	6,514	8,771	11,158	13,575	17,265	4,826
4	6,937	7,175	1,248	3,004	4,894	6,802	9,424	11,647	14,219	17,409	4,851
【 そ の 他 公 的 】											
平成30	8,403	8,434	1,675	3,731	5,767	7,513	10,778	13,458	16,458	20,534	6,928
令和元	8,704	8,737	1,780	3,856	6,043	7,656	10,745	13,660	16,789	20,008	5,618
2	7,471	7,480	1,638	3,536	5,391	6,806	9,312	12,299	13,989	16,399	6,936
3	7,203	7,226	1,690	3,571	4,875	7,177	9,700	11,707	15,212	19,128	5,298
4	7,629	7,652	1,213	3,606	5,041	7,101	9,948	12,455	15,596	18,283	6,421
【 私 的 】											
平成30	6,604	6,408	2,127	3,945	6,027	9,006	11,638	13,585	14,122	25,013	10,830
令和元	6,616	6,507	1,751	4,002	6,351	8,852	9,614	13,507	16,718	24,371	10,103
2	5,730	5,648	1,729	3,679	5,550	7,871	9,447	12,060	13,819	20,045	10,390
3	5,639	5,561	1,693	3,655	5,650	8,080	9,317	12,264	15,991	21,872	9,903
4	6,444	6,390	1,968	3,698	5,739	8,233	10,511	13,074	-	21,915	8,042

表24 6月中の1病院当たり外来患者数

年次	総数	総数	一 般 病 院								精神科 病 院
			20～ 99床	100～ 199床	200～ 299床	300～ 399床	400～ 499床	500～ 599床	600～ 699床	700床～	
【 総 数 】											
平成30	11,337	11,729	2,972	5,577	8,777	12,120	16,869	21,303	25,170	34,209	3,018
令和元	10,978	11,315	2,724	5,233	8,734	11,763	16,804	20,560	25,425	31,920	3,081
2	9,833	10,113	2,762	5,008	7,932	10,883	15,663	19,504	22,937	28,020	3,024
3	10,748	10,980	3,219	5,264	8,723	12,271	16,923	20,082	24,839	30,315	2,883
4	11,708	12,254	2,808	5,324	8,818	12,846	17,227	21,634	25,716	30,212	2,833
【 自 治 体 】											
平成30	11,092	11,585	2,562	5,641	8,487	12,075	17,041	20,035	23,601	33,850	3,343
令和元	10,265	10,770	2,266	5,400	8,301	11,349	16,123	19,343	23,577	30,607	3,336
2	9,295	9,747	2,324	5,263	7,522	10,551	15,268	18,844	21,073	29,636	3,050
3	11,020	11,407	2,588	5,695	8,359	11,337	16,441	19,311	23,036	32,257	3,059
4	11,927	12,934	2,454	5,600	8,907	12,544	16,866	20,944	24,475	31,261	3,094
【 そ の 他 公 的 】											
平成30	13,864	14,113	2,163	6,346	9,354	12,775	17,348	23,015	27,934	35,611	2,243
令和元	14,285	14,417	1,840	6,411	9,387	12,317	17,926	23,113	27,666	35,840	1,893
2	12,878	13,048	1,680	5,965	9,111	12,037	16,187	21,814	25,124	29,847	2,254
3	12,965	13,100	2,208	6,528	9,016	13,046	17,992	21,621	27,276	31,762	1,786
4	13,589	13,802	1,966	6,366	8,323	13,395	17,696	23,446	27,785	32,100	2,388
【 私 的 】											
平成30	8,337	8,609	4,631	4,929	8,642	11,025	14,519	20,744	27,360	32,394	2,507
令和元	8,381	8,562	4,200	4,413	8,648	11,580	14,161	17,054	26,934	29,055	2,588
2	7,411	7,478	4,222	4,289	7,136	10,008	15,054	14,337	28,943	24,201	3,623
3	8,079	8,174	4,472	4,206	8,917	12,997	14,896	18,556	34,726	27,269	2,910
4	8,885	9,124	4,331	4,494	9,244	12,308	16,944	19,305	-	27,963	1,727

表25-1 100床当たり収支金額

(金額単位：千円)

科 目	総 数				
	平成30年	令和元年	2	3	4
	【 費 用 】				
総 費 用	211,176	218,132	215,538	227,157	235,871
I 医業費用	207,190	214,310	212,478	223,705	233,230
1. 給 与 費	107,926	111,451	111,738	115,390	119,324
(1) 常勤職員給	65,715	68,934	68,252	70,810	73,548
(2) 非常勤職員給	7,753	7,750	7,764	8,370	7,932
(3) 臨時給与費	15,698	16,062	16,627	16,644	17,555
(4) 退職給付費用	4,380	4,555	4,527	4,318	4,534
(5) 法定福利費	14,380	14,149	14,568	15,248	15,754
2. 材 料 費	52,568	53,945	52,839	58,591	62,850
(1) 薬品費	31,075	32,431	32,309	35,565	37,425
(2) 診療材料費	19,970	19,867	19,009	21,442	23,741
(3) 食事材料費	880	877	856	831	903
(4) 医療消耗備品費	642	770	665	752	781
3. 経 費	30,477	32,426	32,039	33,805	35,415
うち委託費	16,070	16,568	16,761	17,844	18,613
4. 減価償却費	13,931	14,073	13,673	13,814	13,600
5. 資産減耗損	323	349	229	244	187
6. 研究・研修費	955	990	900	793	810
7. 本部費分担金	1,010	1,076	1,059	1,068	1,045
II 医業外費用	2,865	2,464	2,407	2,165	2,119
うち支払利息	1,464	1,339	1,145	1,117	949
うち看護師養成費	275	246	238	208	232
III 特別損失	1,121	1,358	653	1,287	521
納付消費税(別掲)	741	700	824	902	962
	【 収 益 】				
総 収 益	198,367	204,772	193,478	208,001	222,200
I 医業収益	194,097	200,610	188,957	203,917	217,618
1. 入院収入	129,673	133,327	124,498	130,718	142,044
2. 室料差額収入	2,306	2,427	2,111	2,049	2,200
3. 外来収入	57,783	60,056	58,832	65,883	68,491
4. 公衆衛生活動収入	1,555	1,720	1,227	2,184	1,888
5. 医療相談収入	2,277	2,365	1,981	2,352	2,365
6. その他の医業収入	503	715	308	730	630
II 医業外収益	3,688	3,404	4,016	3,204	3,622
III 特別利益	582	758	505	880	960
他会計負担金・補助金等収入(別掲)	12,026	11,625	11,026	26,518	30,192
総収益 - 総費用	△ 12,809	△ 13,360	△ 22,060	△ 19,156	△ 13,671
医業収益 - 医業費用	△ 13,093	△ 13,700	△ 23,521	△ 19,788	△ 15,612
総費用/総収益×100	106.5	106.5	111.4	109.2	106.2
医業費用/医業収益×100	106.7	106.8	112.4	109.7	107.2
病 院 数	644	635	659	593	500
平 均 病 床 数	310	306	295	299	320

表25-2 100床当たり収支金額

(金額単位：千円)

科 目	自 治 体				
	平成30年	令和元年	2	3	4
	【 費 用 】				
総 費 用	214,689	221,862	218,665	237,365	241,110
I 医業費用	209,832	216,622	214,787	232,630	237,657
1. 給 与 費	109,748	112,712	113,705	120,043	122,431
(1) 常勤職員給	65,222	67,772	66,338	70,874	72,357
(2) 非常勤職員給	8,146	8,141	8,692	8,886	8,520
(3) 臨時給与費	16,064	16,615	17,547	17,990	18,287
(4) 退職給付費用	4,664	4,626	4,894	5,087	5,383
(5) 法定福利費	15,651	15,558	16,234	17,206	17,884
2. 材 料 費	51,085	51,903	50,604	58,590	60,348
(1) 薬品費	29,591	31,024	30,994	35,049	35,399
(2) 診療材料費	20,551	19,976	18,614	22,596	23,972
(3) 食事材料費	710	653	691	635	706
(4) 医療消耗備品費	233	251	304	310	272
3. 経 費	31,058	33,515	32,825	35,264	36,931
うち委託費	18,664	19,887	19,550	20,816	21,923
4. 減価償却費	16,038	16,452	15,759	16,720	16,100
5. 資産減耗損	344	298	295	367	314
6. 研究・研修費	1,108	1,190	1,075	1,054	1,097
7. 本部費分担金	451	553	525	593	436
II 医業外費用	3,559	3,394	3,261	2,926	2,863
うち支払利息	2,313	2,259	1,830	1,708	1,499
うち看護師養成費	233	200	261	223	253
III 特別損失	1,299	1,846	617	1,809	591
納付消費税(別掲)	621	609	630	787	646
	【 収 益 】				
総 収 益	190,915	194,808	181,922	201,812	214,104
I 医業収益	185,731	189,429	175,340	196,392	208,563
1. 入院収入	125,748	128,173	115,896	127,463	138,219
2. 室料差額収入	1,802	1,797	1,543	1,454	1,515
3. 外来収入	55,486	57,007	56,093	64,604	65,885
4. 公衆衛生活動収入	873	796	778	1,470	1,179
5. 医療相談収入	1,394	1,191	1,216	1,039	1,187
6. その他の医業収入	428	464	△ 186	361	579
II 医業外収益	4,693	4,375	5,862	4,217	4,633
III 特別利益	491	1,004	720	1,204	908
他会計負担金・補助金等収入(別掲)	21,607	23,002	21,780	38,111	42,256
総収益 - 総費用	△ 23,774	△ 27,054	△ 36,743	△ 35,553	△ 27,006
医業収益 - 医業費用	△ 24,101	△ 27,193	△ 39,447	△ 36,238	△ 29,094
総費用／総収益×100	112.5	113.9	120.2	117.6	112.6
医業費用／医業収益×100	113.0	114.4	122.5	118.5	113.9
病 院 数	318	280	296	259	215
平 均 病 床 数	309	300	288	315	331

表25-3 100床当たり収支金額

(金額単位：千円)

科 目	そ の 他 公 的				
	平成30年	令和元年	2	3	4
	【 費 用 】				
総 費 用	220,270	229,999	225,838	229,602	241,125
I 医業費用	216,675	227,500	223,293	227,097	238,934
1. 給与費	109,649	115,021	112,765	113,521	117,659
(1) 常勤職員給	67,312	71,507	70,240	71,039	74,121
(2) 非常勤職員給	6,959	6,730	6,312	7,172	6,833
(3) 臨時給与費	16,334	17,174	17,164	16,619	17,683
(4) 退職給付費用	4,965	5,713	5,190	4,376	4,409
(5) 法定福利費	14,079	13,897	13,859	14,316	14,613
2. 材料費	61,596	64,128	62,942	66,417	72,196
(1) 薬品費	38,673	40,904	40,932	43,106	45,740
(2) 診療材料費	21,003	21,323	20,138	21,511	24,370
(3) 食事材料費	1,110	1,088	1,001	1,007	1,115
(4) 医療消耗備品費	809	813	871	793	971
3. 経費	29,992	31,457	31,793	32,884	34,395
うち委託費	14,297	15,064	15,475	16,375	17,062
4. 減価償却費	12,800	13,848	13,236	11,920	12,344
5. 資産減耗損	429	611	248	137	112
6. 研究・研修費	846	898	803	637	620
7. 本部費分担金	1,363	1,538	1,507	1,580	1,607
II 医業外費用	2,565	1,836	1,843	1,402	1,625
うち支払利息	521	483	431	383	351
うち看護師養成費	419	422	323	300	306
III 特別損失	1,030	664	702	1,104	567
納付消費税(別掲)	731	668	947	1,112	1,504
	【 収 益 】				
総 収 益	218,600	227,369	213,371	223,450	238,400
I 医業収益	214,778	223,663	210,087	220,418	234,178
1. 入院収入	137,923	142,502	133,694	135,935	147,207
2. 室料差額収入	2,924	2,955	2,628	2,389	2,688
3. 外来収入	67,181	71,078	68,470	74,179	77,459
4. 公衆衛生活動収入	2,445	2,741	1,642	2,876	2,340
5. 医療相談収入	3,594	3,436	2,928	4,126	3,831
6. その他の医業収入	711	951	725	913	653
II 医業外収益	2,860	3,054	2,894	2,240	2,743
III 特別利益	962	652	390	792	1,479
他会計負担金・補助金等収入(別掲)	3,523	4,255	3,367	22,427	25,114
総収益 - 総費用	△ 1,670	△ 2,630	△ 12,467	△ 6,152	△ 2,725
医業収益 - 医業費用	△ 1,897	△ 3,837	△ 13,206	△ 6,679	△ 4,756
総費用／総収益×100	100.8	101.2	105.8	102.8	101.1
医業費用／医業収益×100	100.9	101.7	106.3	103.0	102.0
病 院 数	191	190	190	168	161
平 均 病 床 数	347	356	350	331	343

表25-4 100床当たり収支金額

(金額単位：千円)

科 目	私 的 (医療法人, 個人, 公益・社会福祉法人等)				
	平成30年	令和元年	2	3	4
	【 費 用 】				
総 費 用	183,914	191,947	193,258	203,016	216,048
I 医業費用	181,649	188,818	191,031	200,856	214,398
1. 給 与 費	99,491	103,300	106,211	108,524	115,455
(1) 常勤職員給	64,062	67,139	68,982	70,364	75,140
(2) 非常勤職員給	8,157	8,598	8,169	8,983	8,495
(3) 臨時給与費	13,450	13,208	13,953	13,941	15,785
(4) 退職給付費用	2,462	2,578	2,762	2,674	2,932
(5) 法定福利費	11,361	11,777	12,344	12,561	13,103
2. 材 料 費	39,555	41,803	41,850	47,737	52,754
(1) 薬品費	20,793	21,753	21,515	26,157	28,020
(2) 診療材料費	16,358	17,344	18,039	18,999	22,210
(3) 食事材料費	924	983	960	986	972
(4) 医療消耗備品費	1,480	1,722	1,066	1,596	1,552
3. 経 費	29,760	31,820	30,854	32,118	33,868
うち委託費	12,120	12,422	13,190	13,840	14,126
4. 減価償却費	10,132	9,745	10,187	10,534	10,352
5. 資産減耗損	63	34	69	140	39
6. 研究・研修費	730	744	703	482	514
7. 本部費分担金	1,918	1,373	1,427	1,322	1,417
II 医業外費用	1,474	1,630	1,579	1,679	1,353
うち支払利息	860	889	888	934	765
うち看護師養成費	122	55	61	51	66
III 特別損失	791	1,499	648	481	297
納付消費税 (別掲)	1,102	931	1,020	845	739
	【 収 益 】				
総 収 益	180,876	188,523	185,609	199,151	212,707
I 医業収益	178,339	186,034	183,281	196,326	209,573
1. 入院収入	125,047	128,912	127,374	130,098	141,667
2. 室料差額収入	2,555	2,828	2,442	2,785	2,851
3. 外来収入	46,369	48,564	49,303	56,978	59,243
4. 公衆衛生活動収入	1,787	1,918	1,480	2,677	2,654
5. 医療相談収入	2,262	2,976	2,036	2,561	2,456
6. その他の医業収入	318	836	646	1,227	701
II 医業外収益	2,422	2,047	2,073	2,481	2,920
III 特別利益	115	442	255	344	215
他会計負担金・補助金等収入(別掲)	1,143	921	1,460	8,627	12,890
総収益 - 総費用	△ 3,038	△ 3,424	△ 7,649	△ 3,865	△ 3,341
医業収益 - 医業費用	△ 3,310	△ 2,784	△ 7,750	△ 4,530	△ 4,825
総費用/総収益×100	101.7	101.8	104.1	101.9	101.6
医業費用/医業収益×100	101.9	101.5	104.2	102.3	102.3
病 院 数	135	165	173	166	124
平 均 病 床 数	258	258	247	241	270

表26-1 医業収益100対収支金額割合

科 目	総 数				
	平成30年	令和元年	2	3	4
	【 費 用 】				
総 費 用	108.8	108.7	114.1	111.4	108.4
I 医業費用	106.7	106.8	112.4	109.7	107.2
1. 給 与 費	55.6	55.6	59.1	56.6	54.8
(1) 常勤職員給	33.9	34.4	36.1	34.7	33.8
(2) 非常勤職員給	4.0	3.9	4.1	4.1	3.6
(3) 臨時給与費	8.1	8.0	8.8	8.2	8.1
(4) 退職給付費用	2.3	2.3	2.4	2.1	2.1
(5) 法定福利費	7.4	7.1	7.7	7.5	7.2
2. 材 料 費	27.1	26.9	28.0	28.7	28.9
(1) 薬品費	16.0	16.2	17.1	17.4	17.2
(2) 診療材料費	10.3	9.9	10.1	10.5	10.9
(3) 食事材料費	0.5	0.4	0.5	0.4	0.4
(4) 医療消耗備品費	0.3	0.4	0.4	0.4	0.4
3. 経 費	15.7	16.2	17.0	16.6	16.3
うち委託費	8.3	8.3	8.9	8.8	8.6
4. 減価償却費	7.2	7.0	7.2	6.8	6.2
5. 資産減耗損	0.2	0.2	0.1	0.1	0.1
6. 研究・研修費	0.5	0.5	0.5	0.4	0.4
7. 本部費分担金	0.5	0.5	0.6	0.5	0.5
II 医業外費用	1.5	1.2	1.3	1.1	1.0
うち支払利息	0.8	0.7	0.6	0.5	0.4
うち看護師養成費	0.1	0.1	0.1	0.1	0.1
III 特別損失	0.6	0.7	0.3	0.6	0.2
納付消費税 (別掲)	0.4	0.3	0.4	0.4	0.4
	【 収 益 】				
総 収 益	102.2	102.1	102.4	102.0	102.1
I 医業収益	100.0	100.0	100.0	100.0	100.0
1. 入院収入	66.8	66.5	65.9	64.1	65.3
2. 室料差額収入	1.2	1.2	1.1	1.0	1.0
3. 外来収入	29.8	29.9	31.1	32.3	31.5
4. 公衆衛生活動収入	0.8	0.9	0.6	1.1	0.9
5. 医療相談収入	1.2	1.2	1.0	1.2	1.1
6. その他の医業収入	0.3	0.4	0.2	0.4	0.3
II 医業外収益	1.9	1.7	2.1	1.6	1.7
III 特別利益	0.3	0.4	0.3	0.4	0.4
他会計負担金・補助金等収入(別掲)	6.2	5.8	5.8	13.0	13.9



表26-2 医業収益100対収支金額割合

科 目	自 治 体				
	平成30年	令和元年	2	3	4
	【 費 用 】				
総 費 用	115.6	117.1	124.7	120.9	115.6
I 医業費用	113.0	114.4	122.5	118.5	113.9
1. 給 与 費	59.1	59.5	64.8	61.1	58.7
(1) 常勤職員給	35.1	35.8	37.8	36.1	34.7
(2) 非常勤職員給	4.4	4.3	5.0	4.5	4.1
(3) 臨時給与費	8.6	8.8	10.0	9.2	8.8
(4) 退職給付費用	2.5	2.4	2.8	2.6	2.6
(5) 法定福利費	8.4	8.2	9.3	8.8	8.6
2. 材 料 費	27.5	27.4	28.9	29.8	28.9
(1) 薬品費	15.9	16.4	17.7	17.8	17.0
(2) 診療材料費	11.1	10.5	10.6	11.5	11.5
(3) 食事材料費	0.4	0.3	0.4	0.3	0.3
(4) 医療消耗備品費	0.1	0.1	0.2	0.2	0.1
3. 経 費	16.7	17.7	18.7	18.0	17.7
うち委託費	10.0	10.5	11.1	10.6	10.5
4. 減価償却費	8.6	8.7	9.0	8.5	7.7
5. 資産減耗損	0.2	0.2	0.2	0.2	0.2
6. 研究・研修費	0.6	0.6	0.6	0.5	0.5
7. 本部費分担金	0.2	0.3	0.3	0.3	0.2
II 医業外費用	1.9	1.8	1.9	1.5	1.4
うち支払利息	1.2	1.2	1.0	0.9	0.7
うち看護師養成費	0.1	0.1	0.1	0.1	0.1
III 特別損失	0.7	1.0	0.4	0.9	0.3
納付消費税 (別掲)	0.3	0.3	0.4	0.4	0.3
	【 収 益 】				
総 収 益	102.8	102.8	103.8	102.8	102.7
I 医業収益	100.0	100.0	100.0	100.0	100.0
1. 入院収入	67.7	67.7	66.1	64.9	66.3
2. 室料差額収入	1.0	0.9	0.9	0.7	0.7
3. 外来収入	29.9	30.1	32.0	32.9	31.6
4. 公衆衛生活動収入	0.5	0.4	0.4	0.7	0.6
5. 医療相談収入	0.8	0.6	0.7	0.5	0.6
6. その他の医業収入	0.2	0.2	-0.1	0.2	0.3
II 医業外収益	2.5	2.3	3.3	2.1	2.2
III 特別利益	0.3	0.5	0.4	0.6	0.4
他会計負担金・補助金等収入(別掲)	11.6	12.1	12.4	19.4	20.3

表26-3 医業収益100対収支金額割合

科 目	そ の 他 公 的				
	平成30年	令和元年	2	3	4
	【 費 用 】				
総 費 用	102.6	102.8	107.5	104.2	103.0
I 医業費用	100.9	101.7	106.3	103.0	102.0
1. 給 与 費	51.1	51.4	53.7	51.5	50.2
(1) 常勤職員給	31.3	32.0	33.4	32.2	31.7
(2) 非常勤職員給	3.2	3.0	3.0	3.3	2.9
(3) 臨時給与費	7.6	7.7	8.2	7.5	7.6
(4) 退職給付費用	2.3	2.6	2.5	2.0	1.9
(5) 法定福利費	6.6	6.2	6.6	6.5	6.2
2. 材 料 費	28.7	28.7	30.0	30.1	30.8
(1) 薬品費	18.0	18.3	19.5	19.6	19.5
(2) 診療材料費	9.8	9.5	9.6	9.8	10.4
(3) 食事材料費	0.5	0.5	0.5	0.5	0.5
(4) 医療消耗備品費	0.4	0.4	0.4	0.4	0.4
3. 経 費	14.0	14.1	15.1	14.9	14.7
うち委託費	6.7	6.7	7.4	7.4	7.3
4. 減価償却費	6.0	6.2	6.3	5.4	5.3
5. 資産減耗損	0.2	0.3	0.1	0.1	0.0
6. 研究・研修費	0.4	0.4	0.4	0.3	0.3
7. 本部費分担金	0.6	0.7	0.7	0.7	0.7
II 医業外費用	1.2	0.8	0.9	0.6	0.7
うち支払利息	0.2	0.2	0.2	0.2	0.1
うち看護師養成費	0.2	0.2	0.2	0.1	0.1
III 特別損失	0.5	0.3	0.3	0.5	0.2
納付消費税 (別掲)	0.3	0.3	0.5	0.5	0.6
	【 収 益 】				
総 収 益	101.8	101.7	101.6	101.4	101.8
I 医業収益	100.0	100.0	100.0	100.0	100.0
1. 入院収入	64.2	63.7	63.6	61.7	62.9
2. 室料差額収入	1.4	1.3	1.3	1.1	1.1
3. 外来収入	31.3	31.8	32.6	33.7	33.1
4. 公衆衛生活動収入	1.1	1.2	0.8	1.3	1.0
5. 医療相談収入	1.7	1.5	1.4	1.9	1.6
6. その他の医業収入	0.3	0.4	0.3	0.4	0.3
II 医業外収益	1.3	1.4	1.4	1.0	1.2
III 特別利益	0.4	0.3	0.2	0.4	0.6
他会計負担金・補助金等収入(別掲)	1.6	1.9	1.6	10.2	10.7

表26-4 医業収益100対収支金額割合

科 目	私 的 (医療法人, 個人, 公益・社会福祉法人等)				
	平成30年	令和元年	2	3	4
	【 費 用 】				
総 費 用	103.1	103.2	105.4	103.4	103.1
I 医業費用	101.9	101.5	104.2	102.3	102.3
1. 給 与 費	55.8	55.5	57.9	55.3	55.1
(1) 常勤職員給	35.9	36.1	37.6	35.8	35.9
(2) 非常勤職員給	4.6	4.6	4.5	4.6	4.1
(3) 臨時給与費	7.5	7.1	7.6	7.1	7.5
(4) 退職給付費用	1.4	1.4	1.5	1.4	1.4
(5) 法定福利費	6.4	6.3	6.7	6.4	6.3
2. 材 料 費	22.2	22.5	22.7	24.3	25.2
(1) 薬品費	11.7	11.7	11.7	13.3	13.4
(2) 診療材料費	9.2	9.3	9.8	9.7	10.6
(3) 食事材料費	0.5	0.5	0.5	0.5	0.5
(4) 医療消耗備品費	0.8	0.9	0.6	0.8	0.7
3. 経 費	16.7	17.1	16.8	16.4	16.2
うち委託費	6.8	6.7	7.2	7.0	6.4
4. 減価償却費	5.7	5.2	5.6	5.4	4.9
5. 資産減耗損	0.0	0.0	0.0	0.1	0.0
6. 研究・研修費	0.4	0.4	0.4	0.2	0.2
7. 本部費分担金	1.1	0.7	0.8	0.7	0.7
II 医業外費用	0.8	0.9	0.9	0.9	0.6
うち支払利息	0.5	0.5	0.5	0.5	0.4
うち看護師養成費	0.1	0.0	0.0	0.0	0.0
III 特別損失	0.4	0.8	0.4	0.2	0.1
納付消費税 (別掲)	0.6	0.5	0.6	0.4	0.4
	【 収 益 】				
総 収 益	101.4	101.3	101.3	101.4	101.5
I 医業収益	100.0	100.0	100.0	100.0	100.0
1. 入院収入	70.1	69.3	69.5	66.3	67.6
2. 室料差額収入	1.4	1.5	1.3	1.4	1.4
3. 外来収入	26.0	26.1	26.9	29.0	28.3
4. 公衆衛生活動収入	1.0	1.0	0.8	1.4	1.3
5. 医療相談収入	1.3	1.6	1.1	1.3	1.2
6. その他の医業収入	0.2	0.4	0.4	0.6	0.3
II 医業外収益	1.4	1.1	1.1	1.3	1.4
III 特別利益	0.1	0.2	0.1	0.2	0.1
他会計負担金・補助金等収入(別掲)	0.6	0.5	0.8	4.4	6.2

表27-1 一般病院の病床規模別100床当たり収支金額

科 目	総 数					平成30年
	平成30年	令和元年	2	3	4	
	【 費					
総 費 用	217,375	223,888	220,510	231,929	243,918	140,627
I 医業費用	213,287	219,964	217,390	228,412	241,201	138,320
1. 給 与 費	110,567	113,978	113,845	117,500	122,703	86,192
(1) 常勤職員給	67,369	70,514	69,581	72,104	75,734	49,075
(2) 非常勤職員給	8,006	7,958	7,966	8,561	8,215	10,526
(3) 臨時給与費	16,061	16,421	16,924	16,946	18,025	11,505
(4) 退職給付費用	4,460	4,627	4,575	4,374	4,602	3,406
(5) 法定福利費	14,671	14,458	14,801	15,514	16,126	11,680
2. 材 料 費	54,687	55,962	54,589	60,205	65,812	18,735
(1) 薬品費	32,296	33,606	33,360	36,521	39,158	10,460
(2) 診療材料費	20,850	20,673	19,698	22,076	24,929	6,936
(3) 食事材料費	872	886	841	834	909	795
(4) 医療消耗備品費	668	798	689	774	816	544
3. 経 費	31,324	33,142	32,739	34,460	36,588	23,276
うち委託費	16,534	16,931	17,111	18,190	19,189	11,232
4. 減価償却費	14,346	14,403	13,974	14,096	13,988	8,506
5. 資産減耗損	336	351	236	250	192	244
6. 研究・研修費	983	1,015	922	813	839	636
7. 本部費分担金	1,045	1,112	1,086	1,088	1,080	731
II 医業外費用	2,943	2,514	2,446	2,200	2,184	1,804
うち支払利息	1,493	1,354	1,156	1,129	966	1,111
うち看護師養成費	287	256	247	215	244	25
III 特別損失	1,145	1,410	674	1,317	533	503
納付消費税(別掲)	758	723	849	878	990	1,031
	【 収					
総 収 益	204,652	211,063	198,622	212,768	230,823	117,574
I 医業収益	200,260	206,757	194,011	208,595	226,052	113,925
1. 入院収入	133,353	137,089	127,515	133,445	147,084	67,789
2. 室料差額収入	2,404	2,525	2,171	2,108	2,307	1,210
3. 外来収入	59,990	62,157	60,685	67,620	71,559	40,162
4. 公衆衛生活動収入	1,624	1,792	1,273	2,249	1,984	2,378
5. 医療相談収入	2,379	2,463	2,056	2,424	2,487	1,575
6. その他の医業収入	509	731	311	749	631	812
II 医業外収益	3,814	3,520	4,133	3,274	3,767	3,231
III 特別利益	578	786	518	899	1,005	418
他会計負担金・補助金等収入(別掲)	11,863	11,419	10,767	26,672	30,771	19,735
総収益 - 総費用	△ 12,723	△ 12,825	△ 21,848	△ 19,161	△ 13,095	△ 23,053
医業収益 - 医業費用	△ 13,027	△ 13,207	△ 23,379	△ 19,817	△ 15,149	△ 24,395
総費用/総収益×100	106.2	106.1	111.0	109.0	105.7	119.6
医業費用/医業収益×100	106.5	106.4	112.1	109.5	106.7	121.4
病 院 数	615	609	633	576	471	72
平 均 病 床 数	310	306	296	299	323	70

(金額単位：千円)

20 ～ 99床				100 ～ 199床				
令和元年	2	3	4	平成30年	令和元年	2	3	4
用				】				
152,057	155,287	163,015	167,309	148,058	154,557	158,617	162,087	157,109
149,017	153,563	161,088	165,191	145,189	152,293	156,052	159,731	155,391
90,914	94,064	99,615	101,929	85,510	89,272	92,464	93,178	93,579
52,368	53,947	58,651	59,932	50,420	53,692	54,927	55,860	56,401
10,934	11,832	12,840	12,641	9,229	8,847	9,442	9,542	9,613
12,119	12,292	12,698	13,037	11,249	12,176	12,824	12,669	12,585
3,680	3,790	3,138	3,546	3,832	3,229	3,519	3,322	3,552
11,813	12,201	12,288	12,774	10,780	11,328	11,752	11,785	11,429
19,487	22,068	22,354	20,432	24,327	26,667	25,469	27,753	25,027
10,807	12,320	11,717	9,048	14,065	16,006	14,719	16,272	14,109
7,171	7,966	8,509	9,685	9,014	9,002	9,000	9,981	9,347
796	704	678	811	872	991	925	911	936
713	1,078	1,450	888	376	668	825	590	634
28,164	26,743	29,037	29,226	24,363	24,779	26,332	26,456	26,434
13,324	12,852	13,873	14,179	11,797	11,883	12,622	12,726	11,924
8,855	9,225	8,598	11,681	9,519	9,491	9,801	10,779	8,487
144	93	156	139	109	188	242	108	78
574	362	339	650	560	710	435	459	381
879	1,009	989	1,134	801	1,186	1,309	998	1,403
2,657	1,501	1,413	1,210	1,967	1,585	1,635	1,753	1,409
2,341	1,034	921	740	971	873	837	738	615
66	22	39	16	137	189	90	163	190
382	222	514	908	902	679	930	603	309
907	838	901	1,164	840	584	836	920	1,047
益				】				
122,907	126,432	138,439	138,970	136,937	141,529	141,608	146,336	146,254
119,278	123,650	135,650	136,414	133,247	137,921	138,191	143,630	143,779
71,225	73,750	79,168	83,819	85,465	89,513	89,725	90,908	90,230
1,342	1,473	1,906	1,539	1,812	1,853	1,936	1,775	1,810
40,828	45,017	47,503	43,995	39,732	40,026	40,861	42,484	43,585
3,525	2,196	4,813	4,691	3,208	2,807	2,488	3,951	4,311
2,603	1,193	2,170	1,784	2,563	2,782	2,222	3,625	2,825
△ 244	20	91	585	467	939	958	885	1,018
3,417	2,588	2,332	2,108	3,436	2,428	2,948	2,170	2,005
213	194	458	448	255	1,180	469	537	470
16,875	22,368	24,212	31,849	8,857	8,216	8,411	13,870	17,977
△ 29,150	△ 28,855	△ 24,576	△ 28,339	△ 11,121	△ 13,028	△ 17,009	△ 15,751	△ 10,855
△ 29,739	△ 29,913	△ 25,438	△ 28,777	△ 11,942	△ 14,372	△ 17,861	△ 16,101	△ 11,612
123.7	122.8	117.8	120.4	108.1	109.2	112.0	110.8	107.4
124.9	124.2	118.8	121.1	109.0	110.4	112.9	111.2	108.1
77	79	74	46	149	148	179	161	117
67	67	67	67	156	156	154	157	157

表27-2 一般病院の病床規模別100床当たり収支金額

科 目	200 ~ 299床					平成30年
	平成30年	令和元年	2	3	4	
	【 費					
総 費 用	179,509	191,549	189,837	198,693	200,930	196,009
I 医業費用	176,392	188,619	186,858	195,870	199,081	192,306
1. 給 与 費	99,254	104,710	105,217	109,193	109,614	103,399
(1) 常勤職員給	60,351	65,141	63,323	67,202	67,669	62,769
(2) 非常勤職員給	8,935	8,892	8,898	9,461	9,220	7,949
(3) 臨時給与費	13,971	14,660	15,595	15,215	15,343	14,639
(4) 退職給付費用	3,676	3,646	3,993	4,168	3,793	3,987
(5) 法定福利費	12,322	12,370	13,408	13,148	13,589	14,055
2. 材 料 費	35,317	38,882	37,344	39,495	42,318	44,033
(1) 薬品費	20,387	21,645	20,300	22,645	24,174	25,587
(2) 診療材料費	13,456	15,474	15,454	15,291	16,420	17,123
(3) 食事材料費	893	1,002	923	916	1,087	807
(4) 医療消耗備品費	581	762	666	643	637	516
3. 経 費	27,986	30,586	30,371	33,097	32,804	29,214
うち委託費	14,689	15,043	15,393	17,118	16,497	15,420
4. 減価償却費	11,816	12,037	12,070	12,026	12,165	12,760
5. 資産減耗損	167	84	135	226	166	719
6. 研究・研修費	793	806	676	611	529	808
7. 本部費分担金	1,060	1,514	1,045	1,222	1,483	1,373
II 医業外費用	2,292	1,851	1,833	1,805	1,385	2,583
うち支払利息	1,280	1,044	1,081	1,033	862	1,500
うち看護師養成費	358	112	211	246	178	285
III 特別損失	825	1,078	1,146	1,018	464	1,120
納付消費税(別掲)	713	971	1,153	1,243	1,215	791
	【 収					
総 収 益	164,389	179,454	165,301	175,079	181,150	178,337
I 医業収益	160,225	175,646	161,349	170,921	177,983	174,880
1. 入院収入	106,461	118,717	110,059	110,415	116,056	115,760
2. 室料差額収入	1,746	1,848	1,686	1,393	1,611	1,912
3. 外来収入	46,709	49,464	45,773	52,789	53,605	52,506
4. 公衆衛生活動収入	2,172	1,936	1,278	3,026	3,093	1,660
5. 医療相談収入	2,112	2,121	1,809	1,843	2,222	2,366
6. その他の医業収入	1,025	1,586	744	1,455	1,396	676
II 医業外収益	3,650	2,877	3,521	2,901	2,335	2,756
III 特別利益	514	931	431	1,258	832	700
他会計負担金・補助金等収入(別掲)	11,043	8,222	13,150	26,562	30,360	12,318
総収益 - 総費用	△ 15,120	△ 12,095	△ 24,536	△ 23,614	△ 19,780	△ 17,672
医業収益 - 医業費用	△ 16,167	△ 12,973	△ 25,509	△ 24,949	△ 21,098	△ 17,426
総費用／総収益×100	109.2	106.7	114.8	113.5	110.9	109.9
医業費用／医業収益×100	110.1	107.4	115.8	114.6	111.9	110.0
病 院 数	99	91	84	83	68	116
平 均 病 床 数	248	249	248	248	248	336

(金額単位：千円)

300 ～ 399床				400 ～ 499床				
令和元年	2	3	4	平成30年	令和元年	2	3	4
用				】				
200,585	207,255	211,281	220,246	226,616	224,983	226,524	233,866	249,742
197,142	204,502	207,740	217,004	222,421	220,230	223,048	230,470	246,869
105,841	110,693	110,427	114,015	116,374	113,406	116,433	119,008	125,902
64,693	67,385	66,827	69,848	70,424	70,968	71,808	72,695	76,627
8,375	8,539	9,264	9,054	8,028	7,557	7,626	9,000	9,136
14,809	16,382	15,220	15,940	17,245	15,656	17,077	17,225	17,961
4,046	3,985	4,358	4,376	5,060	4,755	5,093	4,480	4,846
13,917	14,403	14,758	14,796	15,617	14,471	14,829	15,607	17,332
44,872	46,864	49,583	53,062	57,091	57,079	57,423	61,901	66,472
25,471	27,457	29,222	30,444	33,247	34,823	35,092	36,592	38,376
17,937	18,152	18,936	21,272	22,198	20,694	20,722	23,750	26,439
839	723	725	786	1,043	917	1,012	928	938
625	532	700	559	603	645	596	631	718
31,638	31,630	32,596	34,455	31,553	31,978	32,620	33,807	38,024
15,491	16,866	16,766	17,898	16,323	16,675	17,533	18,095	19,707
11,747	12,859	12,726	13,460	14,450	15,430	14,312	13,360	14,102
840	357	299	93	306	144	168	135	196
935	829	666	644	1,129	932	984	818	883
1,268	1,270	1,443	1,275	1,518	1,260	1,107	1,440	1,290
2,083	2,334	2,028	2,515	3,249	2,923	2,988	2,374	2,480
1,245	1,094	1,113	960	1,358	1,120	1,182	1,006	1,030
229	222	151	213	308	442	440	292	397
1,360	419	1,514	728	946	1,830	488	1,022	392
640	1,048	814	816	561	712	798	913	1,207
益				】				
186,243	187,098	192,442	203,657	212,712	216,166	206,714	217,710	240,524
183,440	181,825	189,337	200,414	209,072	211,699	202,200	213,708	236,580
122,501	121,622	121,546	131,209	141,647	138,929	132,650	137,702	157,039
2,135	1,742	1,645	1,627	2,072	2,310	1,839	1,645	1,960
53,538	54,543	60,325	62,048	60,995	63,595	63,271	68,671	72,719
2,114	1,270	2,099	2,167	1,301	2,027	842	1,678	1,178
2,635	2,288	2,816	2,853	2,693	3,252	3,027	2,587	2,693
516	362	908	510	363	1,586	570	1,424	991
2,575	4,866	2,104	2,810	3,217	3,143	3,793	3,284	3,587
227	407	1,000	433	423	1,325	722	719	357
8,708	10,437	24,405	33,249	10,278	9,521	11,319	33,679	31,301
△ 14,342	△ 20,157	△ 18,839	△ 16,589	△ 13,904	△ 8,817	△ 19,810	△ 16,156	△ 9,218
△ 13,702	△ 22,677	△ 18,403	△ 16,590	△ 13,349	△ 8,531	△ 20,848	△ 16,762	△ 10,289
107.7	110.8	109.8	108.1	106.5	104.1	109.6	107.4	103.8
107.5	112.5	109.7	108.3	106.4	104.0	110.3	107.8	104.3
116	118	105	86	75	67	77	58	61
333	337	339	342	448	441	443	441	441

表27-3 一般病院の病床規模別100床当たり収支金額

科 目	500 ～ 599床					平成30年
	平成30年	令和元年	2	3	4	
	【 費					
総 費 用	256,025	265,712	263,011	269,955	281,248	270,518
I 医業費用	251,454	261,145	259,427	265,270	278,371	264,568
1. 給 与 費	122,867	130,086	126,428	130,047	135,019	128,599
(1) 常勤職員給	75,942	80,711	77,564	79,920	82,913	79,924
(2) 非常勤職員給	7,831	8,076	7,325	7,570	7,549	6,674
(3) 臨時給与費	17,749	19,179	19,821	18,996	21,030	19,258
(4) 退職給付費用	5,047	5,448	5,242	4,928	5,110	5,168
(5) 法定福利費	16,298	16,671	16,476	18,633	18,418	17,575
2. 材 料 費	74,197	74,129	75,645	77,882	83,733	79,606
(1) 薬品費	45,678	45,880	48,219	48,104	51,257	45,210
(2) 診療材料費	27,070	26,651	26,022	28,400	30,829	32,677
(3) 食事材料費	881	883	818	851	930	949
(4) 医療消耗備品費	568	714	586	526	718	769
3. 経 費	35,329	37,239	38,531	38,944	41,671	35,750
うち委託費	19,597	20,160	19,894	21,350	22,908	20,811
4. 減価償却費	16,804	17,318	16,109	15,926	15,606	18,648
5. 資産減耗損	317	216	223	346	382	324
6. 研究・研修費	1,237	1,391	1,489	1,105	1,168	1,223
7. 本部費分担金	703	766	1,002	1,019	791	420
II 医業外費用	3,144	3,346	2,807	2,462	2,282	4,180
うち支払利息	1,629	1,652	1,402	1,417	1,183	1,965
うち看護師養成費	323	289	281	234	197	442
III 特別損失	1,427	1,221	777	2,224	595	1,770
納付消費税(別掲)	1,196	918	1,130	1,198	1,322	310
	【 収					
総 収 益	247,068	250,680	238,086	249,080	267,729	259,151
I 医業収益	242,059	246,075	233,525	244,140	261,544	254,348
1. 入院収入	162,320	165,336	151,894	157,111	170,519	176,203
2. 室料差額収入	3,069	2,854	2,510	2,245	2,485	3,224
3. 外来収入	73,351	74,904	77,053	81,041	85,855	72,123
4. 公衆衛生活動収入	1,130	1,238	1,078	2,264	1,274	673
5. 医療相談収入	2,053	1,922	1,741	1,910	2,275	1,819
6. その他の医業収入	136	△ 179	△ 752	△ 430	△ 862	307
II 医業外収益	4,434	4,145	4,076	4,043	4,930	3,965
III 特別利益	575	461	485	897	1,255	837
他会計負担金・補助金等収入(別掲)	11,525	16,884	9,398	28,138	32,693	17,154
総収益 - 総費用	△ 8,957	△ 15,032	△ 24,925	△ 20,875	△ 13,519	△ 11,367
医業収益 - 医業費用	△ 9,395	△ 15,070	△ 25,902	△ 21,130	△ 16,827	△ 10,220
総費用/総収益×100	103.6	106.0	110.5	108.4	105.0	104.4
医業費用/医業収益×100	103.9	106.1	111.1	108.7	106.4	104.0
病 院 数	51	60	49	46	51	30
平 均 病 床 数	533	532	536	528	532	636



(金額単位：千円)

600 ～ 699床				700床～				
令和元年	2	3	4	平成30年	令和元年	2	3	4
用				】				
281,836	280,906	303,315	309,364	289,942	294,339	274,456	304,475	317,325
276,237	277,099	299,273	306,725	284,605	290,088	271,090	300,020	313,790
132,893	134,373	140,843	142,582	130,978	136,081	128,009	138,037	146,523
82,828	81,299	86,002	89,436	81,146	86,455	83,375	90,149	95,015
6,394	6,685	7,885	5,787	6,320	5,750	4,554	4,655	4,804
19,984	20,792	21,953	22,416	21,032	22,040	19,340	21,432	23,107
6,402	5,829	5,426	5,728	4,882	5,676	5,321	4,454	4,968
17,286	19,768	19,577	19,215	17,597	16,160	15,420	17,347	18,628
83,970	83,204	97,142	102,879	90,858	89,072	86,212	98,872	105,776
50,862	52,219	60,140	61,038	55,609	55,604	56,099	63,717	67,614
31,397	29,560	35,477	40,091	33,010	30,858	28,266	32,563	35,251
929	660	827	928	611	585	804	734	828
782	765	698	823	1,628	2,025	1,043	1,858	2,083
38,681	37,263	41,582	42,305	39,985	41,506	37,565	40,275	41,494
21,733	22,358	25,479	24,987	20,088	19,616	17,857	19,308	21,185
18,458	20,326	17,773	17,348	20,268	20,556	16,827	20,611	17,793
573	290	264	155	171	208	209	443	255
1,127	1,216	1,266	1,067	1,331	1,364	1,118	1,102	1,268
533	427	403	389	1,014	1,300	1,150	679	680
2,760	2,880	2,433	2,271	3,944	3,095	3,035	3,074	2,799
1,604	1,591	1,407	1,138	2,057	1,989	1,054	1,387	892
360	351	212	278	207	132	114	301	268
2,840	927	1,610	368	1,393	1,157	331	1,382	736
573	258	422	488	749	524	274	490	493
益				】				
270,371	253,952	283,677	304,321	286,503	285,233	252,240	284,991	304,605
264,318	247,616	278,026	294,660	278,843	278,327	246,883	278,390	297,784
175,415	164,755	178,812	194,243	180,867	182,619	156,883	175,648	188,206
3,512	3,320	3,085	3,117	4,098	4,364	3,424	3,964	4,688
82,305	78,150	93,318	93,669	89,267	87,596	83,965	95,434	100,301
826	505	1,023	1,058	941	609	951	487	614
2,126	1,254	1,910	2,090	3,208	2,058	1,106	1,629	2,218
133	△ 367	△ 121	481	462	1,081	554	1,229	1,756
4,889	5,620	4,735	6,308	6,800	6,189	4,861	5,410	5,407
1,164	716	915	3,354	859	716	496	1,190	1,414
16,746	13,697	32,461	35,667	11,537	11,161	6,325	32,370	32,493
△ 11,465	△ 26,954	△ 19,638	△ 5,043	△ 3,439	△ 9,106	△ 22,216	△ 19,484	△ 12,720
△ 11,919	△ 29,483	△ 21,247	△ 12,065	△ 5,762	△ 11,761	△ 24,207	△ 21,630	△ 16,006
104.2	110.6	106.9	101.7	101.2	103.2	108.8	106.8	104.2
104.5	111.9	107.6	104.1	102.1	104.2	109.8	107.8	105.4
32	28	30	24	23	18	19	19	18
638	638	641	637	836	838	811	863	828

表28-1 一般病院の病床規模別医業収益100対収支金額割合

科 目	総 数					平成30年
	平成30年	令和元年	2	3	4	
	【 費					
総 費 用	108.5	108.3	113.7	111.2	107.9	123.4
I 医業費用	106.5	106.4	112.1	109.5	106.7	121.4
1. 給 与 費	55.2	55.1	58.7	56.3	54.3	75.7
(1) 常勤職員給	33.6	34.1	35.9	34.6	33.5	43.1
(2) 非常勤職員給	4.0	3.8	4.1	4.1	3.6	9.2
(3) 臨時給与費	8.0	7.9	8.7	8.1	8.0	10.1
(4) 退職給付費用	2.2	2.2	2.4	2.1	2.0	3.0
(5) 法定福利費	7.3	7.0	7.6	7.4	7.1	10.3
2. 材 料 費	27.3	27.1	28.1	28.9	29.1	16.4
(1) 薬品費	16.1	16.3	17.2	17.5	17.3	9.2
(2) 診療材料費	10.4	10.0	10.2	10.6	11.0	6.1
(3) 食事材料費	0.4	0.4	0.4	0.4	0.4	0.7
(4) 医療消耗備品費	0.3	0.4	0.4	0.4	0.4	0.5
3. 経 費	15.6	16.0	16.9	16.5	16.2	20.4
うち委託費	8.3	8.2	8.8	8.7	8.5	9.9
4. 減価償却費	7.2	7.0	7.2	6.8	6.2	7.5
5. 資産減耗損	0.2	0.2	0.1	0.1	0.1	0.2
6. 研究・研修費	0.5	0.5	0.5	0.4	0.4	0.6
7. 本部費分担金	0.5	0.5	0.6	0.5	0.5	0.6
II 医業外費用	1.5	1.2	1.3	1.1	1.0	1.6
うち支払利息	0.7	0.7	0.6	0.5	0.4	1.0
うち看護師養成費	0.1	0.1	0.1	0.1	0.1	0.0
III 特別損失	0.6	0.7	0.3	0.6	0.2	0.4
納付消費税(別掲)	0.4	0.3	0.4	0.4	0.4	0.9
	【 収					
総 収 益	102.2	102.1	102.4	102.0	102.1	103.2
I 医業収益	100.0	100.0	100.0	100.0	100.0	100.0
1. 入院収入	66.6	66.3	65.7	64.0	65.1	59.5
2. 室料差額収入	1.2	1.2	1.1	1.0	1.0	1.1
3. 外来収入	30.0	30.1	31.3	32.4	31.7	35.3
4. 公衆衛生活動収入	0.8	0.9	0.7	1.1	0.9	2.1
5. 医療相談収入	1.2	1.2	1.1	1.2	1.1	1.4
6. その他の医業収入	0.3	0.4	0.2	0.4	0.3	0.7
II 医業外収益	1.9	1.7	2.1	1.6	1.7	2.8
III 特別利益	0.3	0.4	0.3	0.4	0.4	0.4
他会計負担金・補助金等収入(別掲)	5.9	5.5	5.5	12.8	13.6	17.3

20 ~ 99床				100 ~ 199床				
令和元年	2	3	4	平成30年	令和元年	2	3	4
用				】				
127.5	125.6	120.2	122.6	111.1	112.1	114.8	112.9	109.3
124.9	124.2	118.8	121.1	109.0	110.4	112.9	111.2	108.1
76.2	76.1	73.4	74.7	64.2	64.7	66.9	64.9	65.1
43.9	43.6	43.2	43.9	37.8	38.9	39.7	38.9	39.2
9.2	9.6	9.5	9.3	6.9	6.4	6.8	6.6	6.7
10.2	9.9	9.4	9.6	8.4	8.8	9.3	8.8	8.8
3.1	3.1	2.3	2.6	2.9	2.3	2.5	2.3	2.5
9.9	9.9	9.1	9.4	8.1	8.2	8.5	8.2	7.9
16.3	17.8	16.5	15.0	18.3	19.3	18.4	19.3	17.4
9.1	10.0	8.6	6.6	10.6	11.6	10.7	11.3	9.8
6.0	6.4	6.3	7.1	6.8	6.5	6.5	6.9	6.5
0.7	0.6	0.5	0.6	0.7	0.7	0.7	0.6	0.7
0.6	0.9	1.1	0.7	0.3	0.5	0.6	0.4	0.4
23.6	21.6	21.4	21.4	18.3	18.0	19.1	18.4	18.4
11.2	10.4	10.2	10.4	8.9	8.6	9.1	8.9	8.3
7.4	7.5	6.3	8.6	7.1	6.9	7.1	7.5	5.9
0.1	0.1	0.1	0.1	0.1	0.1	0.2	0.1	0.1
0.5	0.3	0.2	0.5	0.4	0.5	0.3	0.3	0.3
0.7	0.8	0.7	0.8	0.6	0.9	0.9	0.7	1.0
2.2	1.2	1.0	0.9	1.5	1.1	1.2	1.2	1.0
2.0	0.8	0.7	0.5	0.7	0.6	0.6	0.5	0.4
0.1	0.0	0.0	0.0	0.1	0.1	0.1	0.1	0.1
0.3	0.2	0.4	0.7	0.7	0.5	0.7	0.4	0.2
0.8	0.7	0.7	0.9	0.6	0.4	0.6	0.6	0.7
益				】				
103.0	102.2	102.1	101.9	102.8	102.6	102.5	101.9	101.7
100.0	100.0	100.0	100.0	100.0	100.0	100.0	100.0	100.0
59.7	59.6	58.4	61.4	64.1	64.9	64.9	63.3	62.8
1.1	1.2	1.4	1.1	1.4	1.3	1.4	1.2	1.3
34.2	36.4	35.0	32.3	29.8	29.0	29.6	29.6	30.3
3.0	1.8	3.5	3.4	2.4	2.0	1.8	2.8	3.0
2.2	1.0	1.6	1.3	1.9	2.0	1.6	2.5	2.0
0.0	0.0	0.1	0.4	0.4	0.7	0.7	0.6	0.7
2.9	2.1	1.7	1.5	2.6	1.8	2.1	1.5	1.4
0.2	0.2	0.3	0.3	0.2	0.9	0.3	0.4	0.3
14.1	18.1	17.8	23.3	6.6	6.0	6.1	9.7	12.5

表28-2 一般病院の病床規模別医業収益100対収支金額割合

科 目	200 ~ 299床					平成30年
	平成30年	令和元年	2	3	4	
	【 費					
総 費 用	112.0	109.1	117.7	116.2	112.9	112.1
I 医業費用	110.1	107.4	115.8	114.6	111.9	110.0
1. 給 与 費	61.9	59.6	65.2	63.9	61.6	59.1
(1) 常勤職員給	37.7	37.1	39.2	39.3	38.0	35.9
(2) 非常勤職員給	5.6	5.1	5.5	5.5	5.2	4.5
(3) 臨時給与費	8.7	8.3	9.7	8.9	8.6	8.4
(4) 退職給付費用	2.3	2.1	2.5	2.4	2.1	2.3
(5) 法定福利費	7.7	7.0	8.3	7.7	7.6	8.0
2. 材 料 費	22.0	22.1	23.1	23.1	23.8	25.2
(1) 薬品費	12.7	12.3	12.6	13.2	13.6	14.6
(2) 診療材料費	8.4	8.8	9.6	8.9	9.2	9.8
(3) 食事材料費	0.6	0.6	0.6	0.5	0.6	0.5
(4) 医療消耗備品費	0.4	0.4	0.4	0.4	0.4	0.3
3. 経 費	17.5	17.4	18.8	19.4	18.4	16.7
うち委託費	9.2	8.6	9.5	10.0	9.3	8.8
4. 減価償却費	7.4	6.9	7.5	7.0	6.8	7.3
5. 資産減耗損	0.1	0.0	0.1	0.1	0.1	0.4
6. 研究・研修費	0.5	0.5	0.4	0.4	0.3	0.5
7. 本部費分担金	0.7	0.9	0.6	0.7	0.8	0.8
II 医業外費用	1.4	1.1	1.1	1.1	0.8	1.5
うち支払利息	0.8	0.6	0.7	0.6	0.5	0.9
うち看護師養成費	0.2	0.1	0.1	0.1	0.1	0.2
III 特別損失	0.5	0.6	0.7	0.6	0.3	0.6
納付消費税（別掲）	0.4	0.6	0.7	0.7	0.7	0.5
	【 収					
総 収 益	102.6	102.2	102.4	102.4	101.8	102.0
I 医業収益	100.0	100.0	100.0	100.0	100.0	100.0
1. 入院収入	66.4	67.6	68.2	64.6	65.2	66.2
2. 室料差額収入	1.1	1.0	1.0	0.8	0.9	1.1
3. 外来収入	29.2	28.2	28.4	30.9	30.1	30.0
4. 公衆衛生活動収入	1.4	1.1	0.8	1.8	1.7	0.9
5. 医療相談収入	1.3	1.2	1.1	1.1	1.2	1.4
6. その他の医業収入	0.6	0.9	0.5	0.9	0.8	0.4
II 医業外収益	2.3	1.6	2.2	1.7	1.3	1.6
III 特別利益	0.3	0.5	0.3	0.7	0.5	0.4
他会計負担金・補助金等収入（別掲）	6.9	4.7	8.2	15.5	17.1	7.0

300 ~ 399床				400 ~ 499床				
令和元年	2	3	4	平成30年	令和元年	2	3	4
用								
109.3	114.0	111.6	109.9	108.4	106.3	112.0	109.4	105.6
107.5	112.5	109.7	108.3	106.4	104.0	110.3	107.8	104.3
57.7	60.9	58.3	56.9	55.7	53.6	57.6	55.7	53.2
35.3	37.1	35.3	34.9	33.7	33.5	35.5	34.0	32.4
4.6	4.7	4.9	4.5	3.8	3.6	3.8	4.2	3.9
8.1	9.0	8.0	8.0	8.2	7.4	8.4	8.1	7.6
2.2	2.2	2.3	2.2	2.4	2.2	2.5	2.1	2.0
7.6	7.9	7.8	7.4	7.5	6.8	7.3	7.3	7.3
24.5	25.8	26.2	26.5	27.3	27.0	28.4	29.0	28.1
13.9	15.1	15.4	15.2	15.9	16.4	17.4	17.1	16.2
9.8	10.0	10.0	10.6	10.6	9.8	10.2	11.1	11.2
0.5	0.4	0.4	0.4	0.5	0.4	0.5	0.4	0.4
0.3	0.3	0.4	0.3	0.3	0.3	0.3	0.3	0.3
17.2	17.4	17.2	17.2	15.1	15.1	16.1	15.8	16.1
8.4	9.3	8.9	8.9	7.8	7.9	8.7	8.5	8.3
6.4	7.1	6.7	6.7	6.9	7.3	7.1	6.3	6.0
0.5	0.2	0.2	0.0	0.1	0.1	0.1	0.1	0.1
0.5	0.5	0.4	0.3	0.5	0.4	0.5	0.4	0.4
0.7	0.7	0.8	0.6	0.7	0.6	0.5	0.7	0.5
1.1	1.3	1.1	1.3	1.6	1.4	1.5	1.1	1.0
0.7	0.6	0.6	0.5	0.6	0.5	0.6	0.5	0.4
0.1	0.1	0.1	0.1	0.1	0.2	0.2	0.1	0.2
0.7	0.2	0.8	0.4	0.5	0.9	0.2	0.5	0.2
0.3	0.6	0.4	0.4	0.3	0.3	0.4	0.4	0.5
益								
101.5	102.9	101.6	101.6	101.7	102.1	102.2	101.9	101.7
100.0	100.0	100.0	100.0	100.0	100.0	100.0	100.0	100.0
66.8	66.9	64.2	65.5	67.8	65.6	65.6	64.4	66.4
1.2	1.0	0.9	0.8	1.0	1.1	0.9	0.8	0.8
29.2	30.0	31.9	31.0	29.2	30.0	31.3	32.1	30.7
1.2	0.7	1.1	1.1	0.6	1.0	0.4	0.8	0.5
1.4	1.3	1.5	1.4	1.3	1.5	1.5	1.2	1.1
0.3	0.2	0.5	0.3	0.2	0.7	0.3	0.7	0.4
1.4	2.7	1.1	1.4	1.5	1.5	1.9	1.5	1.5
0.1	0.2	0.5	0.2	0.2	0.6	0.4	0.3	0.2
4.7	5.7	12.9	16.6	4.9	4.5	5.6	15.8	13.2

表28-3 一般病院の病床規模別医業収益100対収支金額割合

科 目	500 ～ 599床					平成30年
	平成30年	令和元年	2	3	4	
	【 費					
総 費 用	105.8	108.0	112.6	110.6	107.5	106.4
I 医業費用	103.9	106.1	111.1	108.7	106.4	104.0
1. 給 与 費	50.8	52.9	54.1	53.3	51.6	50.6
(1) 常勤職員給	31.4	32.8	33.2	32.7	31.7	31.4
(2) 非常勤職員給	3.2	3.3	3.1	3.1	2.9	2.6
(3) 臨時給与費	7.3	7.8	8.5	7.8	8.0	7.6
(4) 退職給付費用	2.1	2.2	2.2	2.0	2.0	2.0
(5) 法定福利費	6.7	6.8	7.1	7.6	7.0	6.9
2. 材 料 費	30.7	30.1	32.4	31.9	32.0	31.3
(1) 薬品費	18.9	18.6	20.6	19.7	19.6	17.8
(2) 診療材料費	11.2	10.8	11.1	11.6	11.8	12.8
(3) 食事材料費	0.4	0.4	0.4	0.3	0.4	0.4
(4) 医療消耗備品費	0.2	0.3	0.3	0.2	0.3	0.3
3. 経 費	14.6	15.1	16.5	16.0	15.9	14.1
うち委託費	8.1	8.2	8.5	8.7	8.8	8.2
4. 減価償却費	6.9	7.0	6.9	6.5	6.0	7.3
5. 資産減耗損	0.1	0.1	0.1	0.1	0.1	0.1
6. 研究・研修費	0.5	0.6	0.6	0.5	0.4	0.5
7. 本部費分担金	0.3	0.3	0.4	0.4	0.3	0.2
II 医業外費用	1.3	1.4	1.2	1.0	0.9	1.6
うち支払利息	0.7	0.7	0.6	0.6	0.5	0.8
うち看護師養成費	0.1	0.1	0.1	0.1	0.1	0.2
III 特別損失	0.6	0.5	0.3	0.9	0.2	0.7
納付消費税 (別掲)	0.5	0.4	0.5	0.5	0.5	0.1
	【 収					
総 収 益	102.1	101.9	102.0	102.0	102.4	101.9
I 医業収益	100.0	100.0	100.0	100.0	100.0	100.0
1. 入院収入	67.1	67.2	65.0	64.4	65.2	69.3
2. 室料差額収入	1.3	1.1	1.1	0.9	1.0	1.3
3. 外来収入	30.3	30.4	33.0	33.2	32.8	28.4
4. 公衆衛生活動収入	0.5	0.5	0.5	0.9	0.5	0.3
5. 医療相談収入	0.8	0.8	0.7	0.8	0.9	0.7
6. その他の医業収入	0.1	0.0	-0.3	-0.2	-0.3	0.1
II 医業外収益	1.8	1.7	1.7	1.7	1.9	1.6
III 特別利益	0.2	0.2	0.2	0.4	0.5	0.3
他会計負担金・補助金等収入(別掲)	4.8	6.9	4.0	11.5	12.5	6.7

600 ~ 699床				700床~				
令和元年	2	3	4	平成30年	令和元年	2	3	4
用				】				
106.6	113.4	109.1	105.0	104.0	105.8	111.2	109.4	106.6
104.5	111.9	107.6	104.1	102.1	104.2	109.8	107.8	105.4
50.3	54.3	50.7	48.4	47.0	48.9	51.9	49.6	49.2
31.3	32.8	30.9	30.4	29.1	31.1	33.8	32.4	31.9
2.4	2.7	2.8	2.0	2.3	2.1	1.8	1.7	1.6
7.6	8.4	7.9	7.6	7.5	7.9	7.8	7.7	7.8
2.4	2.4	2.0	1.9	1.8	2.0	2.2	1.6	1.7
6.5	8.0	7.0	6.5	6.3	5.8	6.2	6.2	6.3
31.8	33.6	34.9	34.9	32.6	32.0	34.9	35.5	35.5
19.2	21.1	21.6	20.7	19.9	20.0	22.7	22.9	22.7
11.9	11.9	12.8	13.6	11.8	11.1	11.4	11.7	11.8
0.4	0.3	0.3	0.3	0.2	0.2	0.3	0.3	0.3
0.3	0.3	0.3	0.3	0.6	0.7	0.4	0.7	0.7
14.6	15.0	15.0	14.4	14.3	14.9	15.2	14.5	13.9
8.2	9.0	9.2	8.5	7.2	7.0	7.2	6.9	7.1
7.0	8.2	6.4	5.9	7.3	7.4	6.8	7.4	6.0
0.2	0.1	0.1	0.1	0.1	0.1	0.1	0.2	0.1
0.4	0.5	0.5	0.4	0.5	0.5	0.5	0.4	0.4
0.2	0.2	0.1	0.1	0.4	0.5	0.5	0.2	0.2
1.0	1.2	0.9	0.8	1.4	1.1	1.2	1.1	0.9
0.6	0.6	0.5	0.4	0.7	0.7	0.4	0.5	0.3
0.1	0.1	0.1	0.1	0.1	0.0	0.0	0.1	0.1
1.1	0.4	0.6	0.1	0.5	0.4	0.1	0.5	0.2
0.2	0.1	0.2	0.2	0.3	0.2	0.1	0.2	0.2
益				】				
102.3	102.6	102.0	103.3	102.7	102.5	102.2	102.4	102.3
100.0	100.0	100.0	100.0	100.0	100.0	100.0	100.0	100.0
66.4	66.5	64.3	65.9	64.9	65.6	63.5	63.1	63.2
1.3	1.3	1.1	1.1	1.5	1.6	1.4	1.4	1.6
31.1	31.6	33.6	31.8	32.0	31.5	34.0	34.3	33.7
0.3	0.2	0.4	0.4	0.3	0.2	0.4	0.2	0.2
0.8	0.5	0.7	0.7	1.2	0.7	0.4	0.6	0.7
0.1	-0.1	0.0	0.2	0.2	0.4	0.2	0.4	0.6
1.8	2.3	1.7	2.1	2.4	2.2	2.0	1.9	1.8
0.4	0.3	0.3	1.1	0.3	0.3	0.2	0.4	0.5
6.3	5.5	11.7	12.1	4.1	4.0	2.6	11.6	10.9

表29 精神科病院の100床当たり収支金額

(金額単位：千円)

科 目	平成30年	令和元年	2	3	4
	【 費 用 】				
総 費 用	73,753	80,729	84,121	70,179	79,939
I 医業費用	72,023	79,346	82,645	68,843	78,787
1. 給 与 費	49,368	51,115	56,056	45,990	53,854
(1) 常勤職員給	29,042	31,230	33,137	28,264	31,193
(2) 非常勤職員給	2,141	2,776	2,436	2,075	2,455
(3) 臨時給与費	7,646	7,492	8,790	6,709	8,444
(4) 退職給付費用	2,610	2,837	3,261	2,459	3,209
(5) 法定福利費	7,929	6,780	8,432	6,483	8,552
2. 材 料 費	5,592	5,800	6,596	5,474	5,456
(1) 薬品費	4,011	4,396	4,527	4,137	3,844
(2) 診療材料費	446	648	793	559	726
(3) 食事材料費	1,061	667	1,248	742	774
(4) 医療消耗備品費	75	89	28	36	111
3. 経 費	11,710	15,333	13,548	12,268	12,675
うち委託費	5,801	7,898	7,516	6,478	7,452
4. 減価償却費	4,740	6,180	5,736	4,530	6,093
5. 資産減耗損	34	310	48	32	82
6. 研究・研修費	335	399	325	159	250
7. 本部費分担金	244	209	337	390	378
II 医業外費用	1,131	1,271	1,370	1,020	863
うち支払利息	819	985	859	745	623
うち看護師養成費	22	6	10	6	5
III 特別損失	598	112	106	315	289
納付消費税(別掲)	362	158	148	1,705	407
	【 収 益 】				
総 収 益	59,036	54,601	56,494	51,192	55,121
I 医業収益	57,476	53,879	55,403	50,042	54,209
1. 入院収入	48,088	43,522	44,776	41,023	44,397
2. 室料差額収入	146	97	529	95	117
3. 外来収入	8,853	9,915	9,858	8,753	9,046
4. 公衆衛生活動収入	12	9	16	64	42
5. 医療相談収入	2	11	2	3	2
6. その他の医業収入	376	324	223	104	606
II 医業外収益	882	633	920	896	815
III 特別利益	678	89	170	255	97
他会計負担金・補助金等収入(別掲)	15,633	16,523	17,862	21,471	18,981
総収益 - 総費用	△ 14,717	△ 26,128	△ 27,627	△ 18,987	△ 24,818
医業収益 - 医業費用	△ 14,547	△ 25,467	△ 27,242	△ 18,801	△ 24,578
総費用／総収益×100	124.9	147.9	148.9	137.1	145.0
医業費用／医業収益×100	125.3	147.3	149.2	137.6	145.3
病 院 数	29	26	26	17	29
平 均 病 床 数	297	301	272	308	270



表30 精神科病院の医業収益100対収支金額割合

科 目	平成30年	令和元年	2	3	4
	【 費 用 】				
総 費 用	128.3	149.8	151.8	140.2	147.5
I 医業費用	125.3	147.3	149.2	137.6	145.3
1. 給 与 費	85.9	94.9	101.2	91.9	99.3
(1) 常勤職員給	50.5	58.0	59.8	56.5	57.5
(2) 非常勤職員給	3.7	5.2	4.4	4.1	4.5
(3) 臨時給与費	13.3	13.9	15.9	13.4	15.6
(4) 退職給付費用	4.5	5.3	5.9	4.9	5.9
(5) 法定福利費	13.8	12.6	15.2	13.0	15.8
2. 材 料 費	9.7	10.8	11.9	10.9	10.1
(1) 薬品費	7.0	8.2	8.2	8.3	7.1
(2) 診療材料費	0.8	1.2	1.4	1.1	1.3
(3) 食事材料費	1.8	1.2	2.3	1.5	1.4
(4) 医療消耗備品費	0.1	0.2	0.1	0.1	0.2
3. 経 費	20.4	28.5	24.5	24.5	23.4
うち委託費	10.1	14.7	13.6	12.9	13.7
4. 減価償却費	8.2	11.5	10.4	9.1	11.2
5. 資産減耗損	0.1	0.6	0.1	0.1	0.2
6. 研究・研修費	0.6	0.7	0.6	0.3	0.5
7. 本部費分担金	0.4	0.4	0.6	0.8	0.7
II 医業外費用	2.0	2.4	2.5	2.0	1.6
うち支払利息	1.4	1.8	1.6	1.5	1.1
うち看護師養成費	-	0.0	0.0	0.0	0.0
III 特別損失	1.0	0.2	0.2	0.6	0.5
納付消費税 (別掲)	0.6	0.3	0.3	3.4	0.8
	【 収 益 】				
総 収 益	102.7	101.3	102.0	102.3	101.7
I 医業収益	100.0	100.0	100.0	100.0	100.0
1. 入院収入	83.7	80.8	80.8	82.0	81.9
2. 室料差額収入	0.3	0.2	1.0	0.2	0.2
3. 外来収入	15.4	18.4	17.8	17.5	16.7
4. 公衆衛生活動収入	0.0	0.0	0.0	0.1	0.1
5. 医療相談収入	0.0	0.0	0.0	0.0	0.0
6. その他の医業収入	0.7	0.6	0.4	0.2	1.1
II 医業外収益	1.5	1.2	1.7	1.8	1.5
III 特別利益	1.2	0.2	0.3	0.5	0.2
他会計負担金・補助金等収入(別掲)	27.2	30.7	32.2	42.9	35.0

表31 6月1カ月分の総損益差額からみた黒字・赤字病院の数および構成割合

年次	総数			自治体			その他公的			私的		
	病院数	黒字	赤字	病院数	黒字	赤字	病院数	黒字	赤字	病院数	黒字	赤字
	割合			割合			割合			割合		
【 病 院 数 】												
平成30	644	170	474	318	31	287	191	69	122	135	70	65
令和元	635	185	450	280	31	249	190	73	117	165	81	84
2	659	130	529	296	23	273	190	41	149	173	66	107
3	593	137	456	259	21	238	168	53	115	166	63	103
4	500	135	365	215	24	191	161	52	109	124	59	65
【 構 成 割 合 】												
平成30	100.0	26.4	73.6	100.0	9.7	90.3	100.0	36.1	63.9	100.0	51.9	48.1
令和元	100.0	29.1	70.9	100.0	11.1	88.9	100.0	38.4	61.6	100.0	49.1	50.9
2	100.0	19.7	80.3	100.0	7.8	92.2	100.0	21.6	78.4	100.0	38.2	61.8
3	100.0	23.1	76.9	100.0	8.1	91.9	100.0	31.5	68.5	100.0	38.0	62.0
4	100.0	27.0	73.0	100.0	11.2	88.8	100.0	32.3	67.7	100.0	47.6	52.4

(注1) 6月1カ月分の総費用と総収益の差額から黒字・赤字状況を判別した場合の病院数の割合である。  
 6月分収益－6月分費用 $\geq$ 0 の場合は黒字病院として集計している。  
 6月分収益－6月分費用 $<$ 0 の場合は赤字病院として集計している。

(注2) 不採算部門等の医療に対し、地方公営企業法に基づき地方公共団体が負担すべきものとされている負担金等は総収益から除いて仮定計算を行っているため、法令に基づく病院決算時点での黒字・赤字とは異なる。

表32 常勤職員1人当たり平均給与月額

(金額単位：千円)

年次	(1) 総数	(2) 医師 (歯科医含)	(3) 看護師	(4) 准看護師	(5) 看護業務 補助者	(6) 薬剤師	(7) その他 の医療 技術員	(8) 事務職員	(9) 技能 労務員
【 総 数 】									
平成30	424	1,071	357	320	211	381	336	303	254
令和元	432	1,098	362	316	209	386	337	302	262
2	424	1,068	356	314	217	377	331	297	257
3	437	1,091	367	317	223	382	338	304	269
4	442	1,084	370	323	225	383	339	306	273
【 自 治 体 】									
平成30	452	1,080	375	340	214	391	359	324	260
令和元	468	1,124	388	323	204	403	365	326	258
2	458	1,086	376	338	227	390	354	329	262
3	472	1,109	389	337	231	394	366	327	293
4	473	1,093	390	334	222	395	365	327	289
【 そ の 他 公 的 】									
平成30	410	1,032	342	341	203	386	335	294	262
令和元	417	1,034	346	336	205	387	339	294	276
2	410	1,002	343	333	210	378	337	285	259
3	419	1,031	352	328	212	382	337	296	267
4	430	1,033	359	336	218	390	345	302	275
【 私 的 】									
平成30	380	1,131	330	287	217	345	294	285	229
令和元	390	1,175	334	300	217	352	296	285	238
2	390	1,150	336	290	218	349	297	277	249
3	397	1,147	339	301	226	357	300	286	249
4	406	1,159	344	310	232	348	298	287	255

表33 1床当たり有形固定資産額

(金額単位：千円)

年次	(1) 総数	(2) 建物	(3) 附帯設備	(4) 医療器具 備品	(5) その他	(6) 土地 (別掲)
【 総 数 】						
平成30	19,013	12,301	2,843	3,071	798	3,772
令和元	18,571	11,909	2,865	2,910	887	3,990
2	18,172	11,889	2,708	2,705	869	3,878
3	18,300	11,762	2,799	2,866	873	3,762
4	17,328	11,337	2,511	2,747	733	4,132
【 自 治 体 】						
平成30	24,059	16,035	2,864	4,445	715	4,023
令和元	23,662	15,799	2,713	4,406	744	4,382
2	23,714	16,309	2,594	4,226	585	4,245
3	24,553	16,223	3,176	4,428	727	3,907
4	22,756	15,428	2,397	4,247	684	4,674
【 そ の 他 公 的 】						
平成30	15,210	9,272	3,138	1,989	810	3,587
令和元	15,769	9,456	3,461	2,029	822	3,727
2	14,770	8,982	3,080	1,723	984	3,785
3	13,092	8,035	2,584	1,657	816	3,932
4	13,645	8,453	2,728	1,805	658	3,925
【 私 的 】						
平成30	12,608	8,001	2,175	1,426	1,006	3,442
令和元	12,999	8,209	2,112	1,377	1,330	3,648
2	12,530	7,723	2,306	1,240	1,262	3,274
3	12,724	7,802	2,308	1,328	1,286	3,175
4	12,237	7,704	2,350	1,199	983	3,319